

ОПИСАНИЕ МЕСТОПОЛОЖЕНИЯ ГРАНИЦ

Публичный сервитут ВЛ-10кВ № 8 пс Песчанокопская

(наименование объекта, местоположение границ которого описано (далее - объект))

Раздел 1

Сведения об объекте

№ п/п	Характеристики объекта	Описание характеристик
1	2	3
1.	Местоположение объекта	Ростовская область, район Песчанокопский
2.	Площадь объекта +/- величина погрешности определения площади (Р +/- Дельта Р)	341608 +/- 205 м ²
3.	Иные характеристики объекта	Публичный сервитут. В целях эксплуатации объекта энергетики ВЛ-10кВ № 8 пс Песчанокопская. Срок публичного сервитута 49 лет. Владелец публичного сервитута - публичное акционерное общество «Россети Юг» ИНН 6164266561, ОГРН1076164009096, почтовый адрес: 344002, г.Ростов-на-Дону, ул.Большая Садовая, д.49, адрес электронной почты office@rosseti-yug.ru

Раздел 2

Сведения о местоположении границ объекта

1. Система координат МСК-61

2. Сведения о характерных точках границ объекта

Обозначение характерных точек границ	Координаты, м		Метод определения координат характерной точки	Средняя квадратическая погрешность положения характерной точки (Mt), м	Описание обозначения точки на местности (при наличии)
	X	Y			
1	2	3	4	5	6
1	303410.21	2306874.45	Метод спутниковых геодезических измерений (определений)	0.1	-
2	303406.80	2306888.11	Метод спутниковых геодезических измерений (определений)	0.1	-
3	303400.86	2306896.56	Метод спутниковых геодезических измерений (определений)	0.1	-
4	303392.69	2306900.82	Метод спутниковых геодезических измерений (определений)	0.1	-
5	302875.77	2306901.33	Метод спутниковых геодезических измерений (определений)	0.1	-
6	302862.35	2306909.50	Метод спутниковых геодезических измерений (определений)	0.1	-
7	302905.31	2307264.53	Метод спутниковых геодезических измерений (определений)	0.1	-
8	302897.38	2307285.86	Метод спутниковых геодезических измерений (определений)	0.1	-
9	302936.55	2307711.65	Метод спутниковых геодезических измерений (определений)	0.1	-
10	302934.15	2307719.88	Метод спутниковых геодезических измерений (определений)	0.1	-
11	302927.13	2307733.51	Метод спутниковых геодезических измерений (определений)	0.1	-

2. Сведения о характерных точках границ объекта					
Обозначение характерных точек границ	Координаты, м		Метод определения координат характерной точки	Средняя квадратическая погрешность положения характерной точки (Mt), м	Описание обозначения точки на местности (при наличии)
	X	Y			
1	2	3	4	5	6
12	302918.24	2307738.96	Метод спутниковых геодезических измерений (определений)	0.1	-
13	301777.11	2307741.35	Метод спутниковых геодезических измерений (определений)	0.1	-
14	301186.31	2307744.60	Метод спутниковых геодезических измерений (определений)	0.1	-
15	300775.43	2307746.82	Метод спутниковых геодезических измерений (определений)	0.1	-
16	298510.95	2307729.91	Метод спутниковых геодезических измерений (определений)	0.1	-
17	298042.25	2307728.46	Метод спутниковых геодезических измерений (определений)	0.1	-
18	298070.25	2308920.61	Метод спутниковых геодезических измерений (определений)	0.1	-
19	298068.99	2308925.70	Метод спутниковых геодезических измерений (определений)	0.1	-
20	297837.12	2309343.10	Метод спутниковых геодезических измерений (определений)	0.1	-
21	297797.36	2309579.00	Метод спутниковых геодезических измерений (определений)	0.1	-
22	297773.85	2309712.48	Метод спутниковых геодезических измерений (определений)	0.1	-
23	297769.84	2309735.87	Метод спутниковых геодезических измерений (определений)	0.1	-
24	297750.02	2309732.44	Метод спутниковых геодезических измерений (определений)	0.1	-

2. Сведения о характерных точках границ объекта					
Обозначение характерных точек границ	Координаты, м		Метод определения координат характерной точки	Средняя квадратическая погрешность положения характерной точки (Mt), м	Описание обозначения точки на местности (при наличии)
	X	Y			
1	2	3	4	5	6
25	297754.15	2309709.03	Метод спутниковых геодезических измерений (определений)	0.1	-
26	297777.64	2309575.64	Метод спутниковых геодезических измерений (определений)	0.1	-
27	297815.92	2309348.56	Метод спутниковых геодезических измерений (определений)	0.1	-
28	297344.65	2309298.18	Метод спутниковых геодезических измерений (определений)	0.1	-
29	297342.47	2309300.35	Метод спутниковых геодезических измерений (определений)	0.1	-
30	297351.19	2309347.85	Метод спутниковых геодезических измерений (определений)	0.1	-
31	297496.71	2310744.02	Метод спутниковых геодезических измерений (определений)	0.1	-
32	297496.71	2310746.09	Метод спутниковых геодезических измерений (определений)	0.1	-
33	297286.88	2312750.33	Метод спутниковых геодезических измерений (определений)	0.1	-
34	297283.82	2312756.54	Метод спутниковых геодезических измерений (определений)	0.1	-
35	297277.53	2312762.51	Метод спутниковых геодезических измерений (определений)	0.1	-
36	297270.89	2312765.26	Метод спутниковых геодезических измерений (определений)	0.1	-
37	296716.66	2312779.17	Метод спутниковых геодезических измерений (определений)	0.1	-

2. Сведения о характерных точках границ объекта					
Обозначение характерных точек границ	Координаты, м		Метод определения координат характерной точки	Средняя квадратическая погрешность положения характерной точки (Mt), м	Описание обозначения точки на местности (при наличии)
	X	Y			
1	2	3	4	5	6
38	296457.76	2312784.12	Метод спутниковых геодезических измерений (определений)	0.1	-
39	296341.97	2312784.57	Метод спутниковых геодезических измерений (определений)	0.1	-
40	296349.75	2313217.63	Метод спутниковых геодезических измерений (определений)	0.1	-
41	296604.32	2313216.14	Метод спутниковых геодезических измерений (определений)	0.1	-
42	296604.23	2313235.98	Метод спутниковых геодезических измерений (определений)	0.1	-
43	296350.11	2313237.63	Метод спутниковых геодезических измерений (определений)	0.1	-
44	296377.92	2314800.83	Метод спутниковых геодезических измерений (определений)	0.1	-
45	296379.22	2314850.04	Метод спутниковых геодезических измерений (определений)	0.1	-
46	296388.44	2314842.55	Метод спутниковых геодезических измерений (определений)	0.1	-
47	296496.53	2314757.59	Метод спутниковых геодезических измерений (определений)	0.1	-
48	297170.60	2314230.45	Метод спутниковых геодезических измерений (определений)	0.1	-
49	297176.83	2314228.33	Метод спутниковых геодезических измерений (определений)	0.1	-
50	297185.46	2314233.39	Метод спутниковых геодезических измерений (определений)	0.1	-

2. Сведения о характерных точках границ объекта					
Обозначение характерных точек границ	Координаты, м		Метод определения координат характерной точки	Средняя квадратическая погрешность положения характерной точки (Mt), м	Описание обозначения точки на местности (при наличии)
	X	Y			
1	2	3	4	5	6
51	297246.97	2314341.76	Метод спутниковых геодезических измерений (определений)	0.1	-
52	297261.50	2314332.28	Метод спутниковых геодезических измерений (определений)	0.1	-
53	297272.05	2314349.28	Метод спутниковых геодезических измерений (определений)	0.1	-
54	297249.01	2314364.33	Метод спутниковых геодезических измерений (определений)	0.1	-
55	297239.82	2314365.77	Метод спутниковых геодезических измерений (определений)	0.1	-
56	297234.84	2314360.90	Метод спутниковых геодезических измерений (определений)	0.1	-
57	297173.79	2314253.35	Метод спутниковых геодезических измерений (определений)	0.1	-
58	296508.88	2314773.32	Метод спутниковых геодезических измерений (определений)	0.1	-
59	296400.98	2314858.13	Метод спутниковых геодезических измерений (определений)	0.1	-
60	296379.81	2314875.31	Метод спутниковых геодезических измерений (определений)	0.1	-
61	296383.04	2315149.09	Метод спутниковых геодезических измерений (определений)	0.1	-
62	296385.48	2315164.21	Метод спутниковых геодезических измерений (определений)	0.1	-
63	296365.90	2315167.31	Метод спутниковых геодезических измерений (определений)	0.1	-

2. Сведения о характерных точках границ объекта					
Обозначение характерных точек границ	Координаты, м		Метод определения координат характерной точки	Средняя квадратическая погрешность положения характерной точки (Mt), м	Описание обозначения точки на местности (при наличии)
	X	Y			
1	2	3	4	5	6
64	296363.05	2315150.07	Метод спутниковых геодезических измерений (определений)	0.1	-
65	296359.75	2314870.78	Метод спутниковых геодезических измерений (определений)	0.1	-
66	296357.93	2314801.31	Метод спутниковых геодезических измерений (определений)	0.1	-
67	296329.93	2313227.87	Метод спутниковых геодезических измерений (определений)	0.1	-
68	296322.15	2312792.96	Метод спутниковых геодезических измерений (определений)	0.1	-
69	296322.07	2312778.81	Метод спутниковых геодезических измерений (определений)	0.1	-
70	296326.68	2312770.01	Метод спутниковых геодезических измерений (определений)	0.1	-
71	296335.53	2312764.60	Метод спутниковых геодезических измерений (определений)	0.1	-
72	296457.45	2312764.12	Метод спутниковых геодезических измерений (определений)	0.1	-
73	296716.19	2312759.17	Метод спутниковых геодезических измерений (определений)	0.1	-
74	297267.29	2312745.33	Метод спутниковых геодезических измерений (определений)	0.1	-
75	297476.71	2310745.05	Метод спутниковых геодезических измерений (определений)	0.1	-
76	297331.34	2309350.31	Метод спутниковых геодезических измерений (определений)	0.1	-

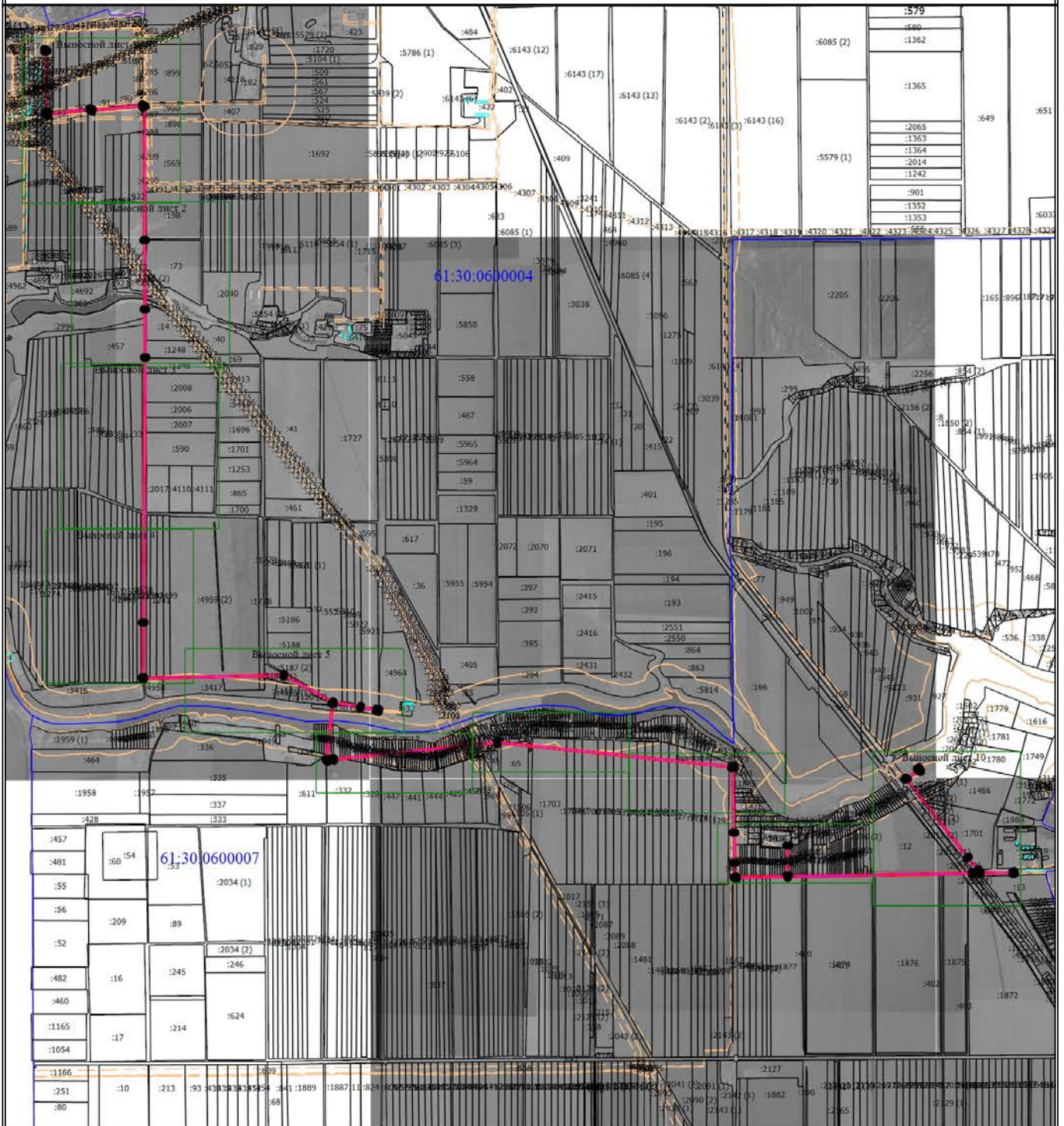
2. Сведения о характерных точках границ объекта					
Обозначение характерных точек границ	Координаты, м		Метод определения координат характерной точки	Средняя квадратическая погрешность положения характерной точки (Mt), м	Описание обозначения точки на местности (при наличии)
	X	Y			
1	2	3	4	5	6
77	297321.84	2309298.77	Метод спутниковых геодезических измерений (определений)	0.1	-
78	297324.64	2309289.86	Метод спутниковых геодезических измерений (определений)	0.1	-
79	297333.95	2309280.63	Метод спутниковых геодезических измерений (определений)	0.1	-
80	297342.05	2309277.79	Метод спутниковых геодезических измерений (определений)	0.1	-
81	297822.02	2309329.10	Метод спутниковых геодезических измерений (определений)	0.1	-
82	298050.19	2308918.36	Метод спутниковых геодезических измерений (определений)	0.1	-
83	298022.15	2307724.24	Метод спутниковых геодезических измерений (определений)	0.1	-
84	298027.81	2307713.68	Метод спутниковых геодезических измерений (определений)	0.1	-
85	298040.30	2307708.37	Метод спутниковых геодезических измерений (определений)	0.1	-
86	298511.04	2307709.91	Метод спутниковых геодезических измерений (определений)	0.1	-
87	300775.39	2307726.82	Метод спутниковых геодезических измерений (определений)	0.1	-
88	301186.20	2307724.60	Метод спутниковых геодезических измерений (определений)	0.1	-
89	301777.02	2307721.35	Метод спутниковых геодезических измерений (определений)	0.1	-

2. Сведения о характерных точках границ объекта					
Обозначение характерных точек границ	Координаты, м		Метод определения координат характерной точки	Средняя квадратическая погрешность положения характерной точки (Mt), м	Описание обозначения точки на местности (при наличии)
	X	Y			
1	2	3	4	5	6
90	302912.10	2307718.97	Метод спутниковых геодезических измерений (определений)	0.1	-
91	302916.37	2307710.60	Метод спутниковых геодезических измерений (определений)	0.1	-
92	302877.22	2307285.10	Метод спутниковых геодезических измерений (определений)	0.1	-
93	302885.12	2307264.20	Метод спутниковых геодезических измерений (определений)	0.1	-
94	302841.72	2306905.51	Метод спутниковых геодезических измерений (определений)	0.1	-
95	302846.45	2306895.77	Метод спутниковых геодезических измерений (определений)	0.1	-
96	302867.76	2306882.79	Метод спутниковых геодезических измерений (определений)	0.1	-
97	302872.95	2306881.33	Метод спутниковых геодезических измерений (определений)	0.1	-
98	303387.48	2306880.82	Метод спутниковых геодезических измерений (определений)	0.1	-
99	303389.29	2306878.24	Метод спутниковых геодезических измерений (определений)	0.1	-
100	303390.08	2306874.66	Метод спутниковых геодезических измерений (определений)	0.1	-
1	303410.21	2306874.45	Метод спутниковых геодезических измерений (определений)	0.1	-

3. Сведения о характерных точках части (частей) границы объекта

Обозначение характерных точек части границы	Координаты, м		Метод определения координат характерной точки	Средняя квадратическая погрешность положения характерной точки (Mt), м	Описание обозначения точки на местности (при наличии)
	X	Y			
1	2	3	4	5	6
-	-	-	-	-	-

Схема расположения границ публичного сервитута



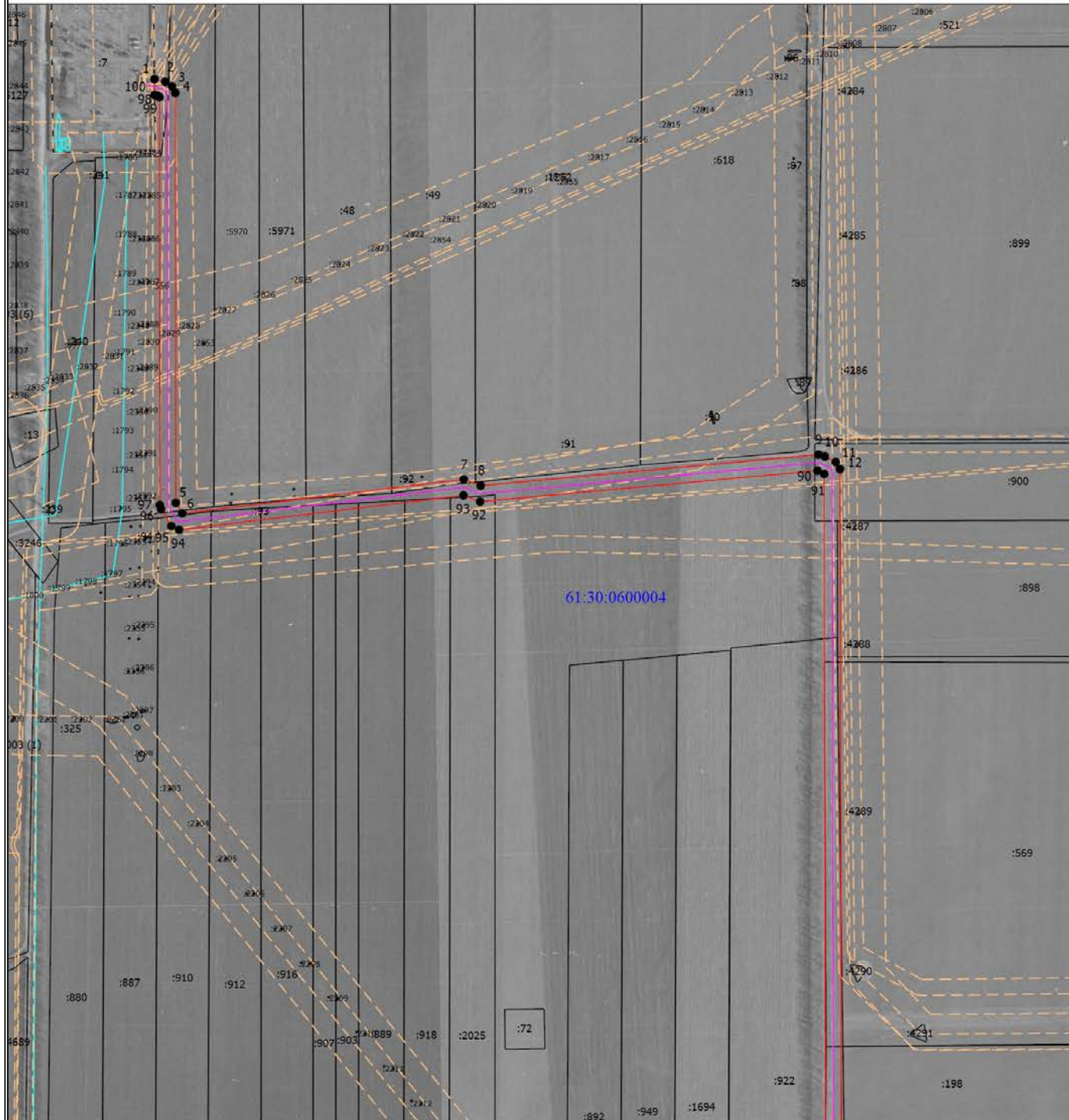
Масштаб 1:50000

Условные обозначения

- - Характерная точка границы, сведения о которой позволяют однозначно определить ее положение на местности
- 1 - Обозначение новой характерной точки
- (red line) - Граница публичного сервитута
- (magenta line) - Проектное местоположение инженерного сооружения
- :2 - Кадастровый номер земельного участка
- (black line) - Существующая часть границы, имеющиеся в ЕГРН сведения о которой достаточны для определения ее местоположения
- (dashed line) - Граница зоны с особыми условиями
- (cyan line) - Граница объекта капитального строительства
- (blue line) - Граница кадастрового квартала
- 61:04:0080103 - Номер кадастрового квартала

Схема расположения границ публичного сервитута

Выносной лист 1



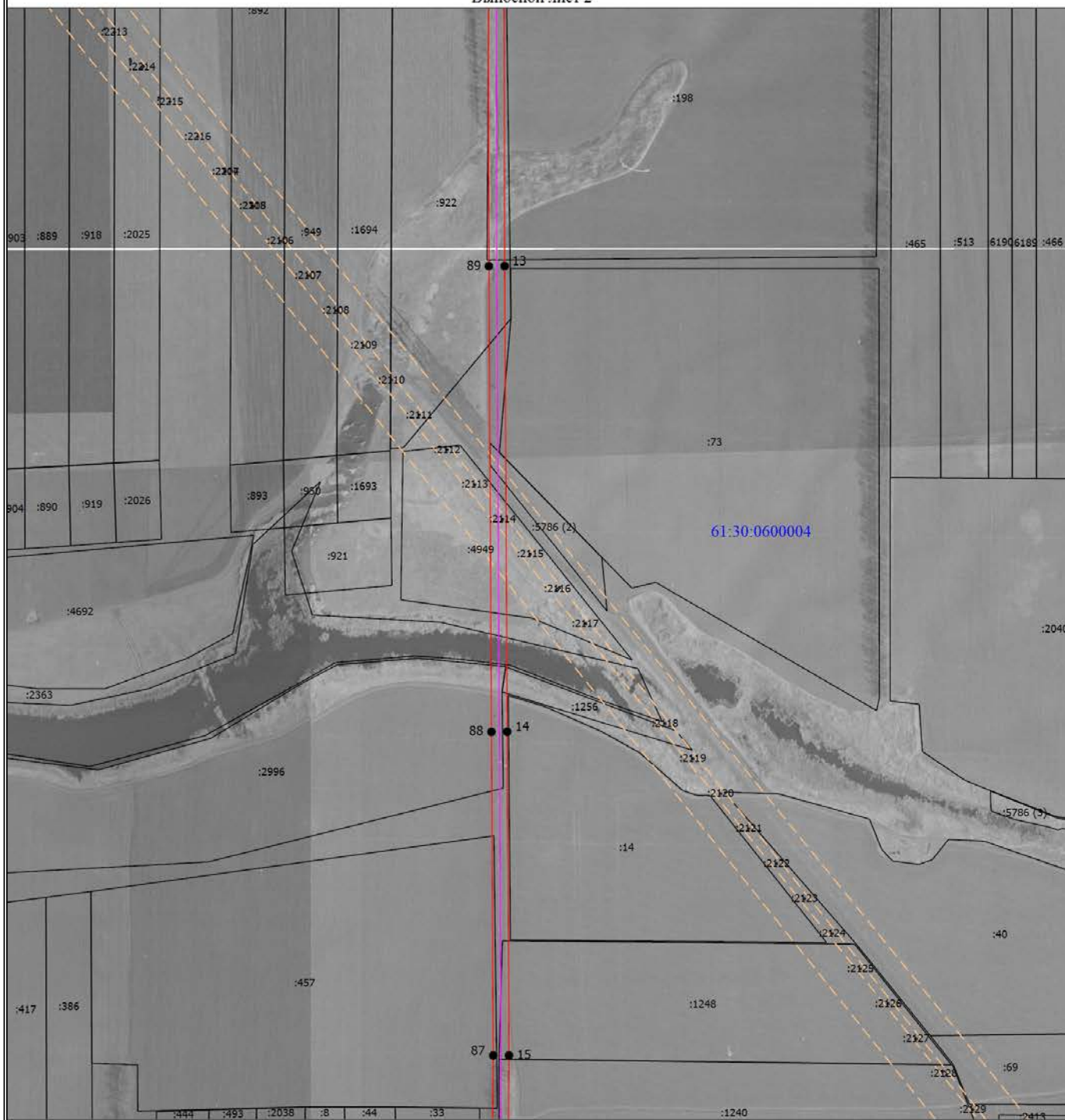
Масштаб 1:7500

Условные обозначения

- - Характерная точка границы, сведения о которой позволяют однозначно определить ее положение на местности
- 1 - Обозначение новой характерной точки
- (red) - Граница публичного сервитута
- (purple) - Проектное местоположение инженерного сооружения
- :2 - Кадастровый номер земельного участка
- (black) - Существующая часть границы, имеющиеся в ЕГРН сведения о которой достаточны для определения ее местоположения
- - - (orange) - Граница зоны с особыми условиями
- (cyan) - Граница объекта капитального строительства
- (blue) - Граница кадастрового квартала
- 61:04:0080103 - Номер кадастрового квартала

Схема расположения границ публичного сервитута

Выносной лист 2



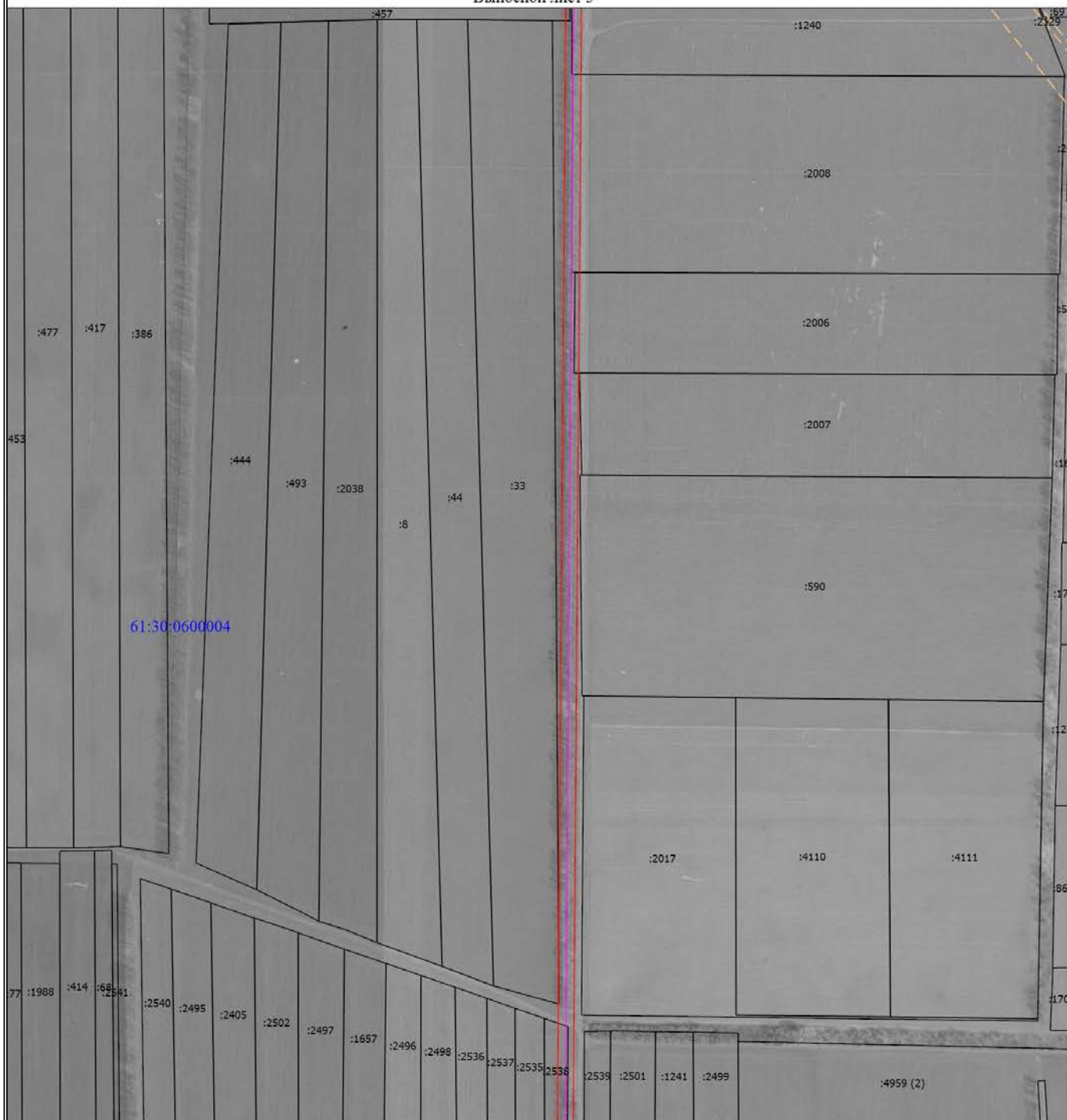
Масштаб 1:7500

Условные обозначения

- - Характерная точка границы, сведения о которой позволяют однозначно определить ее положение на местности
- 1 - Обозначение новой характерной точки
- (red) - Граница публичного сервитута
- (purple) - Проектное местоположение инженерного сооружения
- :2 - Кадастровый номер земельного участка
- (black) - Существующая часть границы, имеющиеся в ЕГРН сведения о которой достаточны для определения ее местоположения
- - - (yellow) - Граница зоны с особыми условиями
- (cyan) - Граница объекта капитального строительства
- (blue) - Граница кадастрового квартала
- 61:04:0080103 - Номер кадастрового квартала

Схема расположения границ публичного сервитута

Выносной лист 3



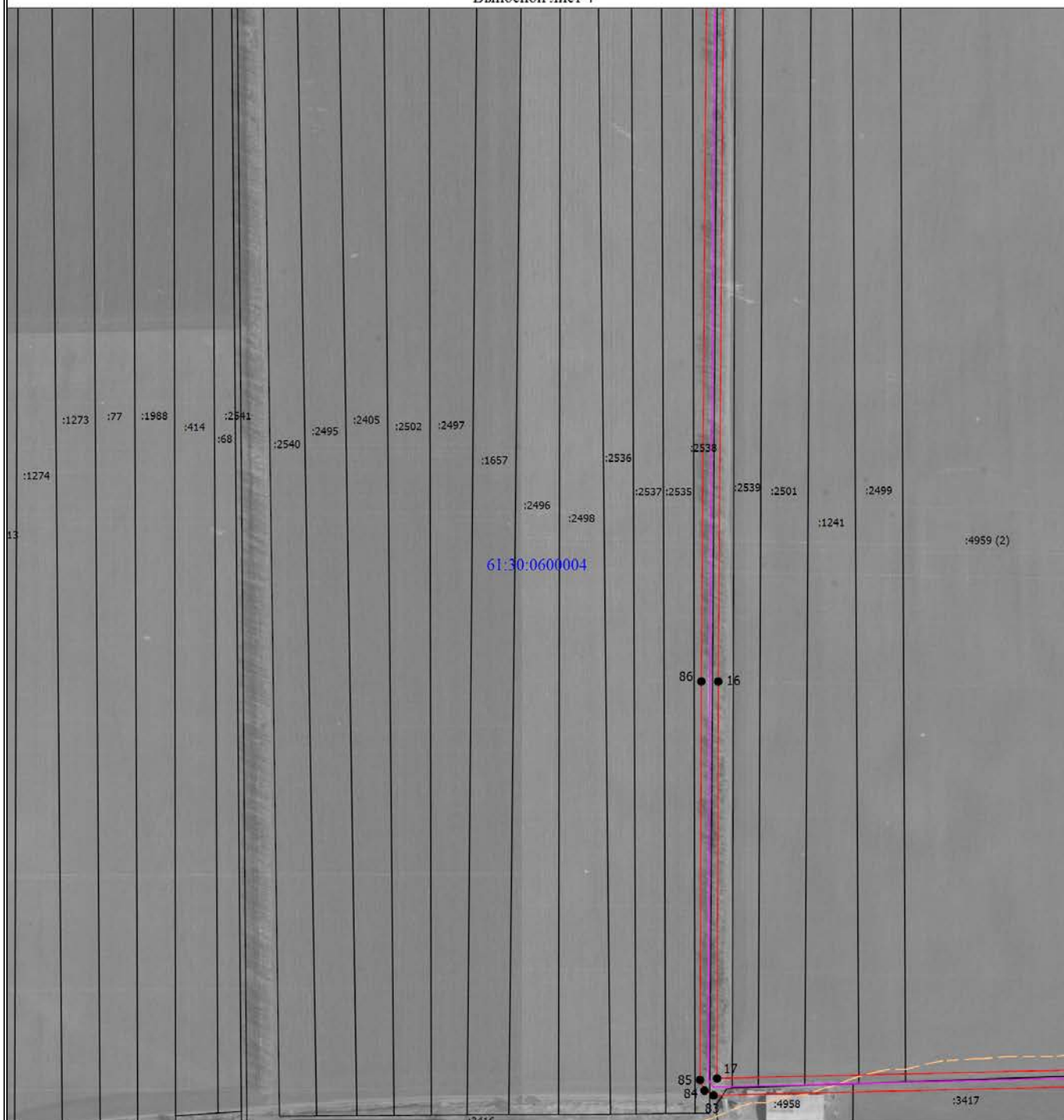
Масштаб 1:7500

Условные обозначения

- - Характерная точка границы, сведения о которой позволяют однозначно определить ее положение на местности
- 1 - Обозначение новой характерной точки
- (red) - Граница публичного сервитута
- (purple) - Проектное местоположение инженерного сооружения
- :2 - Кадастровый номер земельного участка
- (black) - Существующая часть границы, имеющиеся в ЕГРН сведения о которой достаточны для определения ее местоположения
- - - (yellow) - Граница зоны с особыми условиями
- (cyan) - Граница объекта капитального строительства
- (blue) - Граница кадастрового квартала
- 61:04:0080103 - Номер кадастрового квартала

Схема расположения границ публичного сервитута

Выносной лист 4



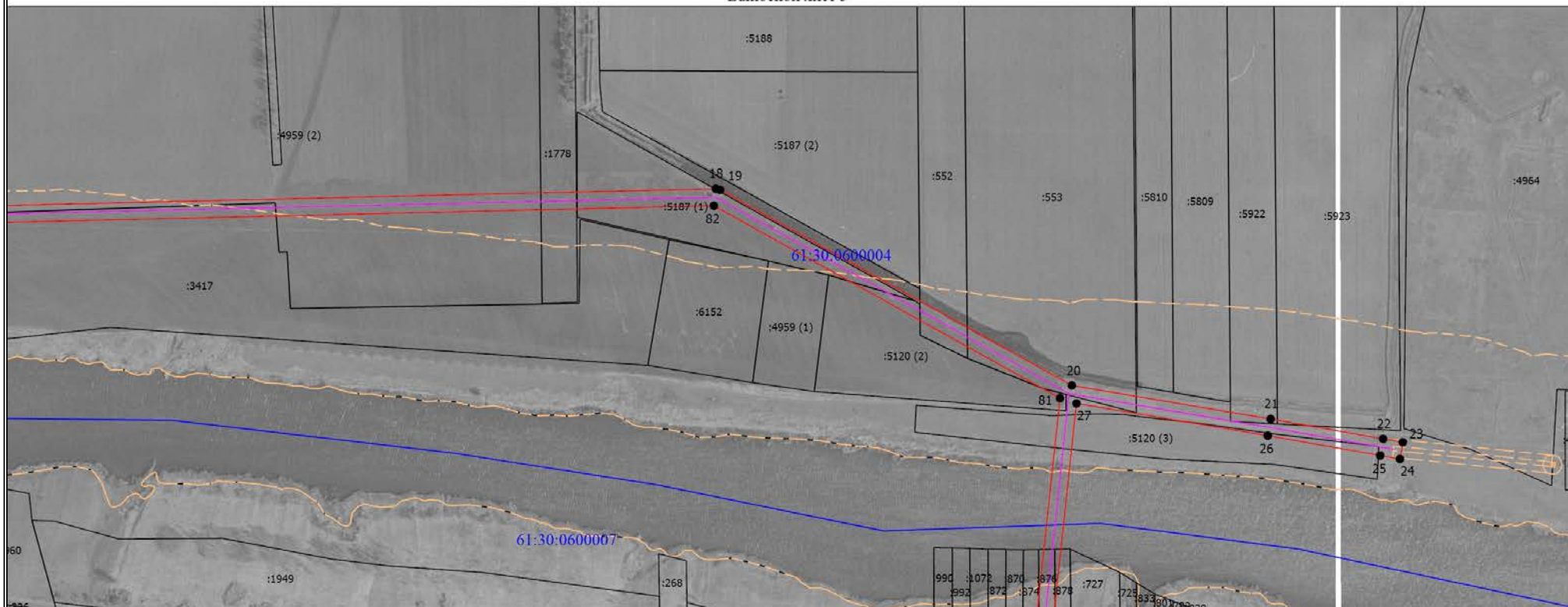
Масштаб 1:7000

Условные обозначения

- - Характерная точка границы, сведения о которой позволяют однозначно определить ее положение на местности
- 1 - Обозначение новой характерной точки
- (red line) - Граница публичного сервитута
- (purple line) - Проектное местоположение инженерного сооружения
- :2 - Кадастровый номер земельного участка
- (grey line) - Существующая часть границы, имеющиеся в ЕГРН сведения о которой достаточны для определения ее местоположения
- - - (yellow dashed line) - Граница зоны с особыми условиями
- (cyan line) - Граница объекта капитального строительства
- (blue line) - Граница кадастрового квартала
- 61:04:0080103 - Номер кадастрового квартала

Схема расположения границ публичного сервитута

Выносной лист 5



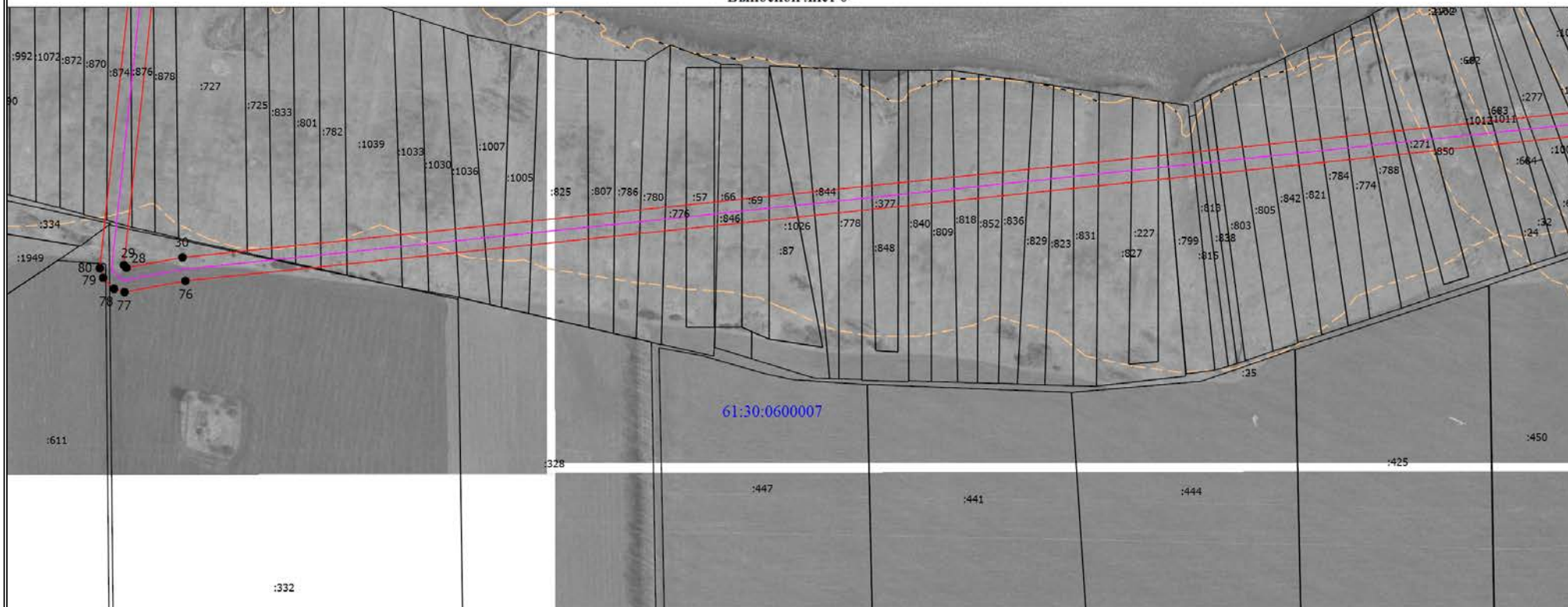
Масштаб 1:7000

Условные обозначения

- - Характерная точка границы, сведения о которой позволяют однозначно определить ее положение на местности
- 1 - Обозначение новой характерной точки
- (red) - Граница публичного сервитута
- (purple) - Проектное местоположение инженерного сооружения
- :2 - Кадастровый номер земельного участка
- (black) - Существующая часть границы, имеющиеся в ЕГРН сведения о которой достаточны для определения ее местоположения
- - - (yellow) - Граница зоны с особыми условиями
- (cyan) - Граница объекта капитального строительства
- (blue) - Граница кадастрового квартала
- 61:04:0080103 - Номер кадастрового квартала

Схема расположения границ публичного сервитута

Выносной лист 6



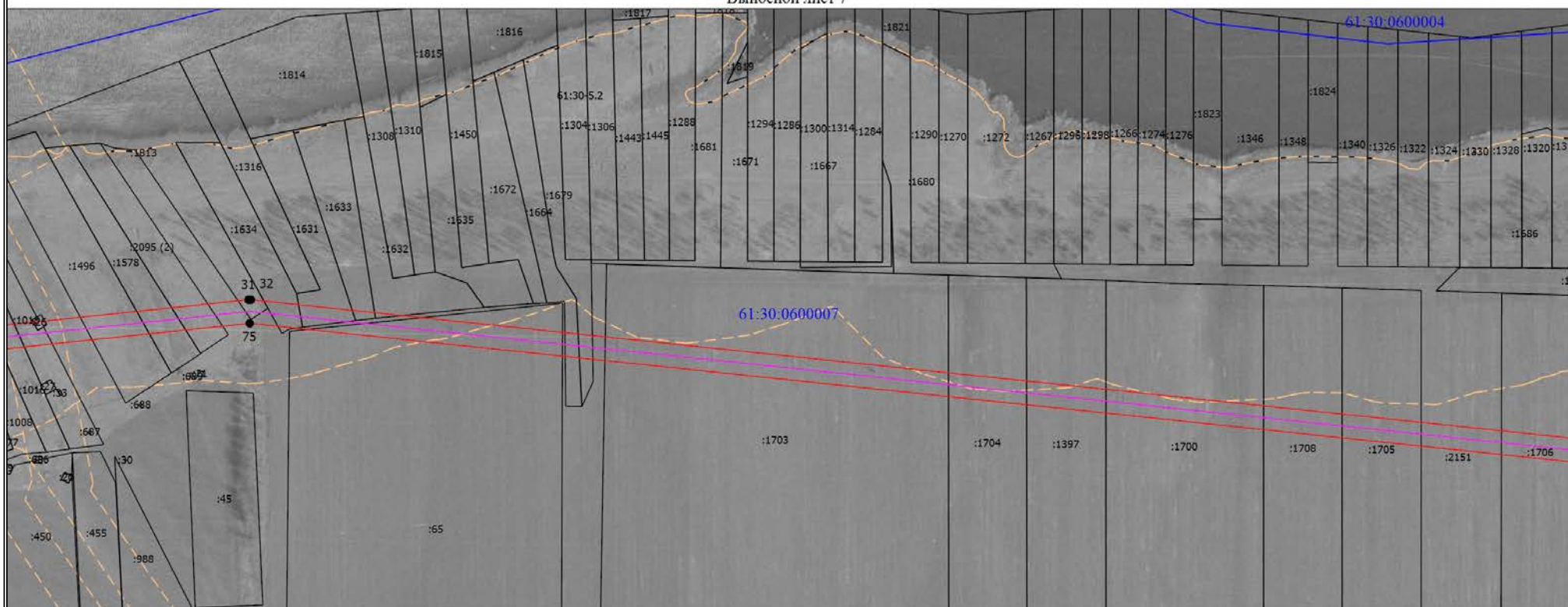
Масштаб 1:5000

Условные обозначения

- - Характерная точка границы, сведения о которой позволяют однозначно определить ее положение на местности
- 1 - Обозначение новой характерной точки
- (red line) - Граница публичного сервитута
- (purple line) - Проектное местоположение инженерного сооружения
- :2 - Кадастровый номер земельного участка
- (black line) - Существующая часть границы, имеющиеся в ЕГРН сведения о которой достаточны для определения ее местоположения
- - - (yellow dashed line) - Граница зоны с особыми условиями
- (cyan line) - Граница объекта капитального строительства
- (blue line) - Граница кадастрового квартала
- 61:04:0080103 - Номер кадастрового квартала

Схема расположения границ публичного сервитута

Вып. лист 7



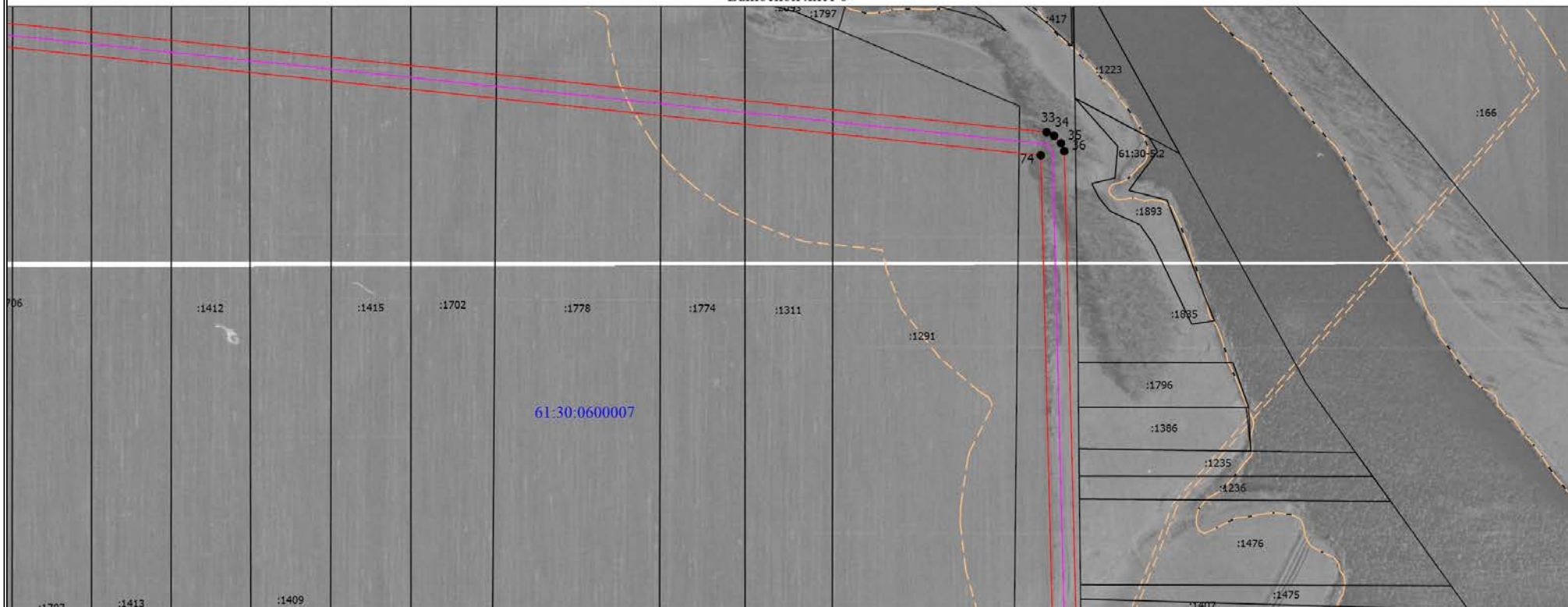
Масштаб 1:5000

Условные обозначения

- - Характерная точка границы, сведения о которой позволяют однозначно определить ее положение на местности
- 1 - Обозначение новой характерной точки
- (red) - Граница публичного сервитута
- (purple) - Проектное местоположение инженерного сооружения
- :2 - Кадастровый номер земельного участка
- (black) - Существующая часть границы, имеющиеся в ЕГРН сведения о которой достаточны для определения ее местоположения
- - - (yellow dashed) - Граница зоны с особыми условиями
- (cyan) - Граница объекта капитального строительства
- (blue) - Граница кадастрового квартала
- 61:04:0080103 - Номер кадастрового квартала

Схема расположения границ публичного сервитута

Выносной лист 8



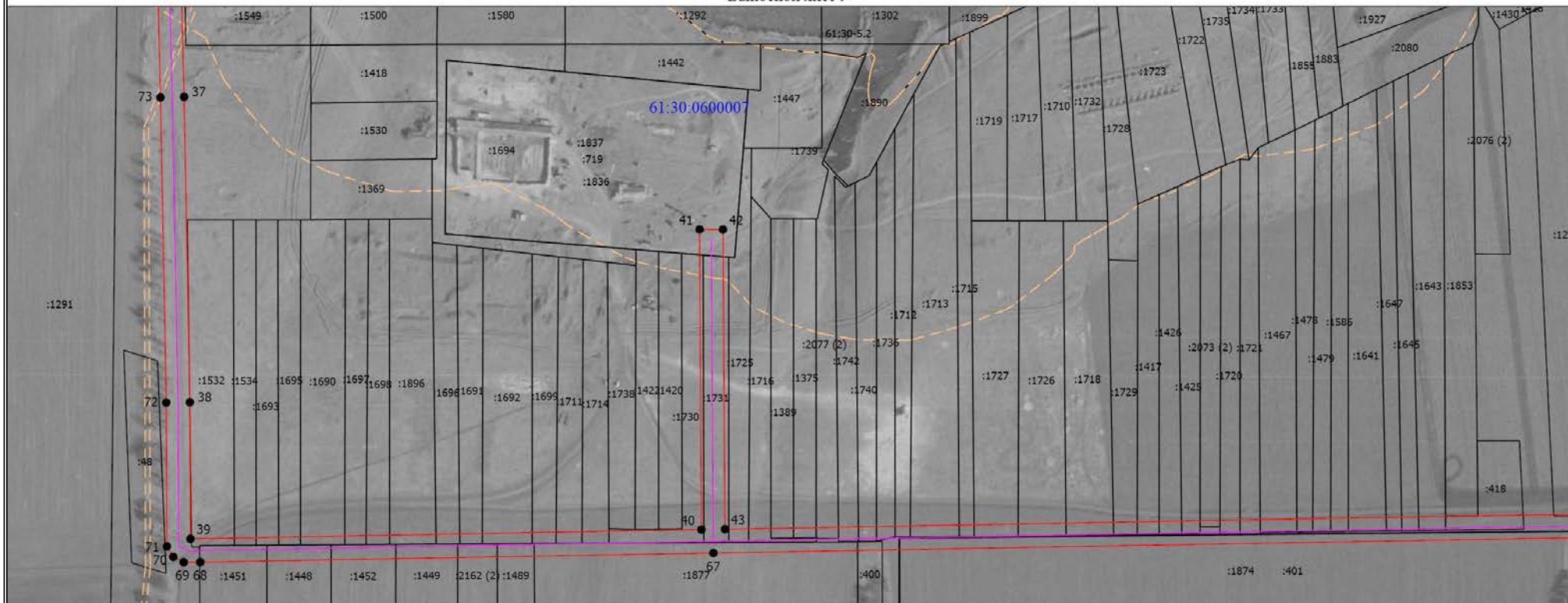
Масштаб 1:5000

Условные обозначения

- - Характерная точка границы, сведения о которой позволяют однозначно определить ее положение на местности
- 1 - Обозначение новой характерной точки
- (red) - Граница публичного сервитута
- (purple) - Проектное местоположение инженерного сооружения
- :2 - Кадастровый номер земельного участка
- (black) - Существующая часть границы, имеющиеся в ЕГРН сведения о которой достаточны для определения ее местоположения
- - - (yellow) - Граница зоны с особыми условиями
- (cyan) - Граница объекта капитального строительства
- (blue) - Граница кадастрового квартала
- 61:04:0080103 - Номер кадастрового квартала

Схема расположения границ публичного сервитута

Выносной лист 9



Масштаб 1:5000

Условные обозначения

- - Характерная точка границы, сведения о которой позволяют однозначно определить ее положение на местности
- 1 - Обозначение новой характерной точки
- (red) - Граница публичного сервитута
- (purple) - Проектное местоположение инженерного сооружения
- :2 - Кадастровый номер земельного участка
- (black) - Существующая часть границы, имеющиеся в ЕГРН сведения о которой достаточны для определения ее местоположения
- - - (orange) - Граница зоны с особыми условиями
- (blue) - Граница объекта капитального строительства
- (blue) - Граница кадастрового квартала
- 61:04:0080103 - Номер кадастрового квартала

Схема расположения границ публичного сервитута

Выносной лист 10



Масштаб 1:7000

Условные обозначения

- - Характерная точка границы, сведения о которой позволяют однозначно определить ее положение на местности
- 1 - Обозначение новой характерной точки
- (red) - Граница публичного сервитута
- (purple) - Проектное местоположение инженерного сооружения
- :2 - Кадастровый номер земельного участка
- (black) - Существующая часть границы, имеющиеся в ЕГРН сведения о которой достаточны для определения ее местоположения
- (dashed yellow) - Граница зоны с особыми условиями
- (cyan) - Граница объекта капитального строительства
- (blue) - Граница кадастрового квартала
- 61:04:0080103 - Номер кадастрового квартала

Филиал ПАО "Россети Юг" - "Ростовэнерго"		Форма по ОКУД	Код
(наименование организации)		по ОКПО	0306005
Бригада по эксплуатации и ремонту распределительных сетей 0,4-10 кВ		по ОКОФ	104299
(наименование структурного подразделения)		по ОКОФ	220.41.20.20.302
		по ОКОФ до 01.01.2017	12 4521125
Инвентарная карточка учета объекта основных средств	Номер документа	амортизационной группы паспорта (регистрационный) заводской инвентарный	Отдельная группа (п.1, ст.322 НК РФ, до 2009 г.)
	Дата составления		11
	611500000602		611500000602
	06.04.2021		
Объект ВЛ-10кВ № 8 пс Песчанокопская		Дата	принятия к бухгалтерскому учету
(серия, тип постройки или модель, марка)		31.03.2008	
		списания с бухгалтерского учета	
		Счет, субсчет аналитического учета	
		01.01	
Место нахождения объекта основных средств Бригада по эксплуатации и ремонту распределительных сетей 0,4-10 кВ			
Организация - изготовитель			
(наименование)			

1. Сведения об объекте основных средств на дату передачи						2. Сведения об объекте основных средств на дату принятия к бухгалтерскому учету				
Дата		Документ о вводе в эксплуатацию				Фактический срок эксплуатации	Сумма начисленной амортизации (износа), руб.	Остаточная стоимость, руб.	Первоначальная стоимость на дату принятия к бухгалтерскому учету, руб.	Срок полезного использования
выпуска (постройки)	последнего капремонта, модернизации	наименование	номер	дата	дата					
1	2	3	4	5	6	7	8	1	2	
01.12.1973		Ввод начальных остатков	61200000000346	31.12.2012	157	1,00		1,00	1	

3. Переоценка

Дата	Коэффициент пересчета (переоценки)	Восстановительная стоимость, руб.	Дата	Коэффициент пересчета (переоценки)	Восстановительная стоимость, руб.	Дата	Коэффициент пересчета (переоценки)	Восстановительная стоимость, руб.
1	2	3	1	2	3	1	2	3
01.01.2006		347 600,91	01.01.2007		347 600,91	01.01.2008		1 230 905,45
31.12.2020								

4. Сведения о приемке, внутренних перемещениях, выбытии (списании) объекта основных средств

Документ, дата, номер	Вид операции	Наименование структурного подразделения	Остаточная стоимость, руб.	Фамилия, инициалы лица, ответственного за хранение
1	2	3	4	5
МРЮ № 1 от 31.03.2008	Принятие к учету с вводом в эксплуатацию		1,00	
Перемещение ОС № 61200000000065 от 01.01.2013	Внутреннее перемещение	Бригада по эксплуатации и ремонту ВЛ 0,4-10 кВ		Тугов Михаил Васильевич

Справочно Участники долевого _____ Доля в праве общей собственности, % _____

5. Изменения первоначальной стоимости объекта основных средств

Реконструкция, достройка, дооборудование, частичная ликвидация, модернизация					Ремонт				
Вид операции	Документ			Сумма затрат, руб	Вид ремонта	Документ			Сумма затрат, руб
	наименование	дата	номер			наименование	дата	номер	
1	2	3	4	5	1	2	3	4	5
					Приложение 1				14 593,71

7. Краткая индивидуальная характеристика объекта основных средств

Объект основных средств, приспособления, принадлежности		Содержание драгоценных и/или полудрагоценных материалов (металлов, камней и т.д.)				
Наименование	Количество	наименование драгоценных и/или полудрагоценных материалов	номенклатурный номер	единица измерения	количество	масса
1	2	3	4	5	6	7
/инв.номер РЭ = 13030852 /						

Наименование конструктивных элементов и других признаков, характеризующих объект	Качественные и количественные характеристики (размеры, прочие сведения)					Примечание
	основного объекта	приспособлений, принадлежностей, пристроенных помещений и др.				
8	9	10	11	12	13	14
В том числе: материалы						

Лицо, ответственное за ведение инвентарной карточки _____ Бухгалтер 1 категории _____ Текучев И.С. _____
(должность) (подпись) (расшифровка подписи)