

# ОПИСАНИЕ МЕСТОПОЛОЖЕНИЯ ГРАНИЦ

## Публичный сервитут ВЛ-10кВ № 11 пс Песчанокопская

(наименование объекта, местоположение границ которого описано (далее - объект))

### Раздел 1

#### Сведения об объекте

№ п/п	Характеристики объекта	Описание характеристик
1	2	3
1.	Местоположение объекта	Ростовская область, район Песчанокопский
2.	Площадь объекта +/- величина погрешности определения площади (Р +/- Дельта Р)	437751 +/- 232 м <sup>2</sup>
3.	Иные характеристики объекта	Публичный сервитут. В целях эксплуатации объекта энергетики ВЛ-10кВ № 11 пс Песчанокопская. Срок публичного сервитута 49 лет. Владелец публичного сервитута - публичное акционерное общество «Россети Юг» ИНН 6164266561, ОГРН1076164009096, почтовый адрес: 344002, г.Ростов-на-Дону, ул.Большая Садовая, д.49, адрес электронной почты office@rosseti-yug.ru

## Раздел 2

### Сведения о местоположении границ объекта

1. Система координат МСК-61

2. Сведения о характерных точках границ объекта

Обозначение характерных точек границ	Координаты, м		Метод определения координат характерной точки	Средняя квадратическая погрешность положения характерной точки (Mt), м	Описание обозначения точки на местности (при наличии)
	X	Y			
1	2	3	4	5	6
1	303405.02	2306891.67	Метод спутниковых геодезических измерений (определений)	0.1	-
2	303329.05	2306892.31	Метод спутниковых геодезических измерений (определений)	0.1	-
3	302789.32	2306892.77	Метод спутниковых геодезических измерений (определений)	0.1	-
4	302796.14	2306972.59	Метод спутниковых геодезических измерений (определений)	0.1	-
5	302834.30	2307382.30	Метод спутниковых геодезических измерений (определений)	0.1	-
6	302824.41	2307781.59	Метод спутниковых геодезических измерений (определений)	0.1	-
7	302789.46	2308997.35	Метод спутниковых геодезических измерений (определений)	0.1	-
8	302771.50	2309645.72	Метод спутниковых геодезических измерений (определений)	0.1	-
9	302770.69	2309713.35	Метод спутниковых геодезических измерений (определений)	0.1	-
10	302773.51	2309742.93	Метод спутниковых геодезических измерений (определений)	0.1	-
11	303625.42	2309736.35	Метод спутниковых геодезических измерений (определений)	0.1	-

2. Сведения о характерных точках границ объекта					
Обозначение характерных точек границ	Координаты, м		Метод определения координат характерной точки	Средняя квадратическая погрешность положения характерной точки (Mt), м	Описание обозначения точки на местности (при наличии)
	X	Y			
1	2	3	4	5	6
12	303625.44	2309704.44	Метод спутниковых геодезических измерений (определений)	0.1	-
13	303617.99	2309444.29	Метод спутниковых геодезических измерений (определений)	0.1	-
14	303620.72	2309437.04	Метод спутниковых геодезических измерений (определений)	0.1	-
15	303628.60	2309434.02	Метод спутниковых геодезических измерений (определений)	0.1	-
16	303692.17	2309437.91	Метод спутниковых геодезических измерений (определений)	0.1	-
17	303704.82	2309439.90	Метод спутниковых геодезических измерений (определений)	0.1	-
18	303702.35	2309459.09	Метод спутниковых геодезических измерений (определений)	0.1	-
19	303690.58	2309457.85	Метод спутниковых геодезических измерений (определений)	0.1	-
20	303638.30	2309454.65	Метод спутниковых геодезических измерений (определений)	0.1	-
21	303645.44	2309704.01	Метод спутниковых геодезических измерений (определений)	0.1	-
22	303645.42	2309736.21	Метод спутниковых геодезических измерений (определений)	0.1	-
23	303778.08	2309735.25	Метод спутниковых геодезических измерений (определений)	0.1	-
24	303777.97	2309724.36	Метод спутниковых геодезических измерений (определений)	0.1	-

2. Сведения о характерных точках границ объекта					
Обозначение характерных точек границ	Координаты, м		Метод определения координат характерной точки	Средняя квадратическая погрешность положения характерной точки (Mt), м	Описание обозначения точки на местности (при наличии)
	X	Y			
1	2	3	4	5	6
25	303779.18	2309710.87	Метод спутниковых геодезических измерений (определений)	0.1	-
26	303799.03	2309712.94	Метод спутниковых геодезических измерений (определений)	0.1	-
27	303797.97	2309724.71	Метод спутниковых геодезических измерений (определений)	0.1	-
28	303798.08	2309735.06	Метод спутниковых геодезических измерений (определений)	0.1	-
29	303969.06	2309732.78	Метод спутниковых геодезических измерений (определений)	0.1	-
30	303969.59	2309752.85	Метод спутниковых геодезических измерений (определений)	0.1	-
31	303788.30	2309755.18	Метод спутниковых геодезических измерений (определений)	0.1	-
32	303635.48	2309756.28	Метод спутниковых геодезических измерений (определений)	0.1	-
33	302774.12	2309762.96	Метод спутниковых геодезических измерений (определений)	0.1	-
34	302748.46	2310651.79	Метод спутниковых геодезических измерений (определений)	0.1	-
35	302747.22	2310658.34	Метод спутниковых геодезических измерений (определений)	0.1	-
36	302972.66	2310694.69	Метод спутниковых геодезических измерений (определений)	0.1	-
37	303132.65	2310717.81	Метод спутниковых геодезических измерений (определений)	0.1	-

2. Сведения о характерных точках границ объекта					
Обозначение характерных точек границ	Координаты, м		Метод определения координат характерной точки	Средняя квадратическая погрешность положения характерной точки (Mt), м	Описание обозначения точки на местности (при наличии)
	X	Y			
1	2	3	4	5	6
38	303197.39	2310722.00	Метод спутниковых геодезических измерений (определений)	0.1	-
39	304715.62	2310721.46	Метод спутниковых геодезических измерений (определений)	0.1	-
40	304765.64	2310722.91	Метод спутниковых геодезических измерений (определений)	0.1	-
41	304772.79	2310726.22	Метод спутниковых геодезических измерений (определений)	0.1	-
42	304777.75	2310731.74	Метод спутниковых геодезических измерений (определений)	0.1	-
43	304780.31	2310738.35	Метод спутниковых геодезических измерений (определений)	0.1	-
44	304785.51	2311377.78	Метод спутниковых геодезических измерений (определений)	0.1	-
45	304787.14	2312391.81	Метод спутниковых геодезических измерений (определений)	0.1	-
46	304784.55	2312680.94	Метод спутниковых геодезических измерений (определений)	0.1	-
47	304783.56	2312714.49	Метод спутниковых геодезических измерений (определений)	0.1	-
48	305720.96	2312711.96	Метод спутниковых геодезических измерений (определений)	0.1	-
49	305727.22	2312714.14	Метод спутниковых геодезических измерений (определений)	0.1	-
50	305731.93	2312717.89	Метод спутниковых геодезических измерений (определений)	0.1	-

2. Сведения о характерных точках границ объекта					
Обозначение характерных точек границ	Координаты, м		Метод определения координат характерной точки	Средняя квадратическая погрешность положения характерной точки (Mt), м	Описание обозначения точки на местности (при наличии)
	X	Y			
1	2	3	4	5	6
51	305735.70	2312725.32	Метод спутниковых геодезических измерений (определений)	0.1	-
52	305841.12	2315403.93	Метод спутниковых геодезических измерений (определений)	0.1	-
53	305821.31	2315404.28	Метод спутниковых геодезических измерений (определений)	0.1	-
54	305715.94	2312731.97	Метод спутниковых геодезических измерений (определений)	0.1	-
55	304784.66	2312734.56	Метод спутниковых геодезических измерений (определений)	0.1	-
56	304773.88	2312732.62	Метод спутниковых геодезических измерений (определений)	0.1	-
57	304765.78	2312727.34	Метод спутниковых геодезических измерений (определений)	0.1	-
58	304763.61	2312721.43	Метод спутниковых геодезических измерений (определений)	0.1	-
59	304764.31	2312690.88	Метод спутниковых геодезических измерений (определений)	0.1	-
60	301933.77	2312700.21	Метод спутниковых геодезических измерений (определений)	0.1	-
61	301819.23	2312701.79	Метод спутниковых геодезических измерений (определений)	0.1	-
62	300110.68	2312712.42	Метод спутниковых геодезических измерений (определений)	0.1	-
63	299217.51	2312719.94	Метод спутниковых геодезических измерений (определений)	0.1	-

2. Сведения о характерных точках границ объекта					
Обозначение характерных точек границ	Координаты, м		Метод определения координат характерной точки	Средняя квадратическая погрешность положения характерной точки (Mt), м	Описание обозначения точки на местности (при наличии)
	X	Y			
1	2	3	4	5	6
64	299170.93	2312740.72	Метод спутниковых геодезических измерений (определений)	0.1	-
65	298954.32	2312839.33	Метод спутниковых геодезических измерений (определений)	0.1	-
66	298863.96	2312911.46	Метод спутниковых геодезических измерений (определений)	0.1	-
67	298089.01	2313527.13	Метод спутниковых геодезических измерений (определений)	0.1	-
68	297402.10	2314079.42	Метод спутниковых геодезических измерений (определений)	0.1	-
69	297433.03	2314173.90	Метод спутниковых геодезических измерений (определений)	0.1	-
70	297453.04	2314231.56	Метод спутниковых геодезических измерений (определений)	0.1	-
71	297448.77	2314243.40	Метод спутниковых геодезических измерений (определений)	0.1	-
72	297243.56	2314367.42	Метод спутниковых геодезических измерений (определений)	0.1	-
73	297233.17	2314350.34	Метод спутниковых геодезических измерений (определений)	0.1	-
74	297431.49	2314230.46	Метод спутниковых геодезических измерений (определений)	0.1	-
75	297418.11	2314191.93	Метод спутниковых геодезических измерений (определений)	0.1	-
76	297417.87	2314197.35	Метод спутниковых геодезических измерений (определений)	0.1	-

2. Сведения о характерных точках границ объекта					
Обозначение характерных точек границ	Координаты, м		Метод определения координат характерной точки	Средняя квадратическая погрешность положения характерной точки (Mt), м	Описание обозначения точки на местности (при наличии)
	X	Y			
1	2	3	4	5	6
77	297400.88	2314199.28	Метод спутниковых геодезических измерений (определений)	0.1	-
78	297398.15	2314175.15	Метод спутниковых геодезических измерений (определений)	0.1	-
79	297410.83	2314170.39	Метод спутниковых геодезических измерений (определений)	0.1	-
80	297380.94	2314079.08	Метод спутниковых геодезических измерений (определений)	0.1	-
81	297384.18	2314068.17	Метод спутниковых геодезических измерений (определений)	0.1	-
82	298076.50	2313511.53	Метод спутниковых геодезических измерений (определений)	0.1	-
83	298851.49	2312895.83	Метод спутниковых геодезических измерений (определений)	0.1	-
84	298942.81	2312822.92	Метод спутниковых геодезических измерений (определений)	0.1	-
85	299162.68	2312722.51	Метод спутниковых геодезических измерений (определений)	0.1	-
86	299211.26	2312700.83	Метод спутниковых геодезических измерений (определений)	0.1	-
87	299215.25	2312699.96	Метод спутниковых геодезических измерений (определений)	0.1	-
88	300110.52	2312692.42	Метод спутниковых геодезических измерений (определений)	0.1	-
89	301819.00	2312681.79	Метод спутниковых геодезических измерений (определений)	0.1	-



2. Сведения о характерных точках границ объекта					
Обозначение характерных точек границ	Координаты, м		Метод определения координат характерной точки	Средняя квадратическая погрешность положения характерной точки (Mt), м	Описание обозначения точки на местности (при наличии)
	X	Y			
1	2	3	4	5	6
90	301933.54	2312680.21	Метод спутниковых геодезических измерений (определений)	0.1	-
91	304764.64	2312670.88	Метод спутниковых геодезических измерений (определений)	0.1	-
92	304767.14	2312391.79	Метод спутниковых геодезических измерений (определений)	0.1	-
93	304765.51	2311377.91	Метод спутниковых геодезических измерений (определений)	0.1	-
94	304760.34	2310742.77	Метод спутниковых геодезических измерений (определений)	0.1	-
95	304715.48	2310741.46	Метод спутниковых геодезических измерений (определений)	0.1	-
96	303197.07	2310742.00	Метод спутниковых геодезических измерений (определений)	0.1	-
97	303130.96	2310737.75	Метод спутниковых геодезических измерений (определений)	0.1	-
98	302969.72	2310714.48	Метод спутниковых геодезических измерений (определений)	0.1	-
99	302745.06	2310678.25	Метод спутниковых геодезических измерений (определений)	0.1	-
100	302740.09	2310682.90	Метод спутниковых геодезических измерений (определений)	0.1	-
101	302730.36	2310685.17	Метод спутниковых геодезических измерений (определений)	0.1	-
102	302723.52	2310677.87	Метод спутниковых геодезических измерений (определений)	0.1	-

2. Сведения о характерных точках границ объекта					
Обозначение характерных точек границ	Координаты, м		Метод определения координат характерной точки	Средняя квадратическая погрешность положения характерной точки (Mt), м	Описание обозначения точки на местности (при наличии)
	X	Y			
1	2	3	4	5	6
103	302723.49	2310673.49	Метод спутниковых геодезических измерений (определений)	0.1	-
104	302728.50	2310650.29	Метод спутниковых геодезических измерений (определений)	0.1	-
105	302754.58	2309755.15	Метод спутниковых геодезических измерений (определений)	0.1	-
106	302750.73	2309714.71	Метод спутниковых геодезических измерений (определений)	0.1	-
107	302751.50	2309645.40	Метод спутниковых геодезических измерений (определений)	0.1	-
108	302769.47	2308996.79	Метод спутниковых геодезических измерений (определений)	0.1	-
109	302804.42	2307781.08	Метод спутниковых геодезических измерений (определений)	0.1	-
110	302814.34	2307383.57	Метод спутниковых геодезических измерений (определений)	0.1	-
111	302776.22	2306974.41	Метод спутниковых геодезических измерений (определений)	0.1	-
112	302769.16	2306891.60	Метод спутниковых геодезических измерений (определений)	0.1	-
113	302770.92	2306885.04	Метод спутниковых геодезических измерений (определений)	0.1	-
114	302776.41	2306877.14	Метод спутниковых геодезических измерений (определений)	0.1	-
115	302784.61	2306872.85	Метод спутниковых геодезических измерений (определений)	0.1	-

2. Сведения о характерных точках границ объекта					
Обозначение характерных точек границ	Координаты, м		Метод определения координат характерной точки	Средняя квадратическая погрешность положения характерной точки (Mt), м	Описание обозначения точки на местности (при наличии)
	X	Y			
1	2	3	4	5	6
116	303319.04	2306872.32	Метод спутниковых геодезических измерений (определений)	0.1	-
117	303319.08	2306875.41	Метод спутниковых геодезических измерений (определений)	0.1	-
118	303404.87	2306874.50	Метод спутниковых геодезических измерений (определений)	0.1	-
1	303405.02	2306891.67	Метод спутниковых геодезических измерений (определений)	0.1	-
3. Сведения о характерных точках части (частей) границы объекта					
Обозначение характерных точек части границы	Координаты, м		Метод определения координат характерной точки	Средняя квадратическая погрешность положения характерной точки (Mt), м	Описание обозначения точки на местности (при наличии)
	X	Y			
1	2	3	4	5	6
-	-	-	-	-	-

### Раздел 3

#### Сведения о местоположении измененных (уточненных) границ объекта

1. Система координат -

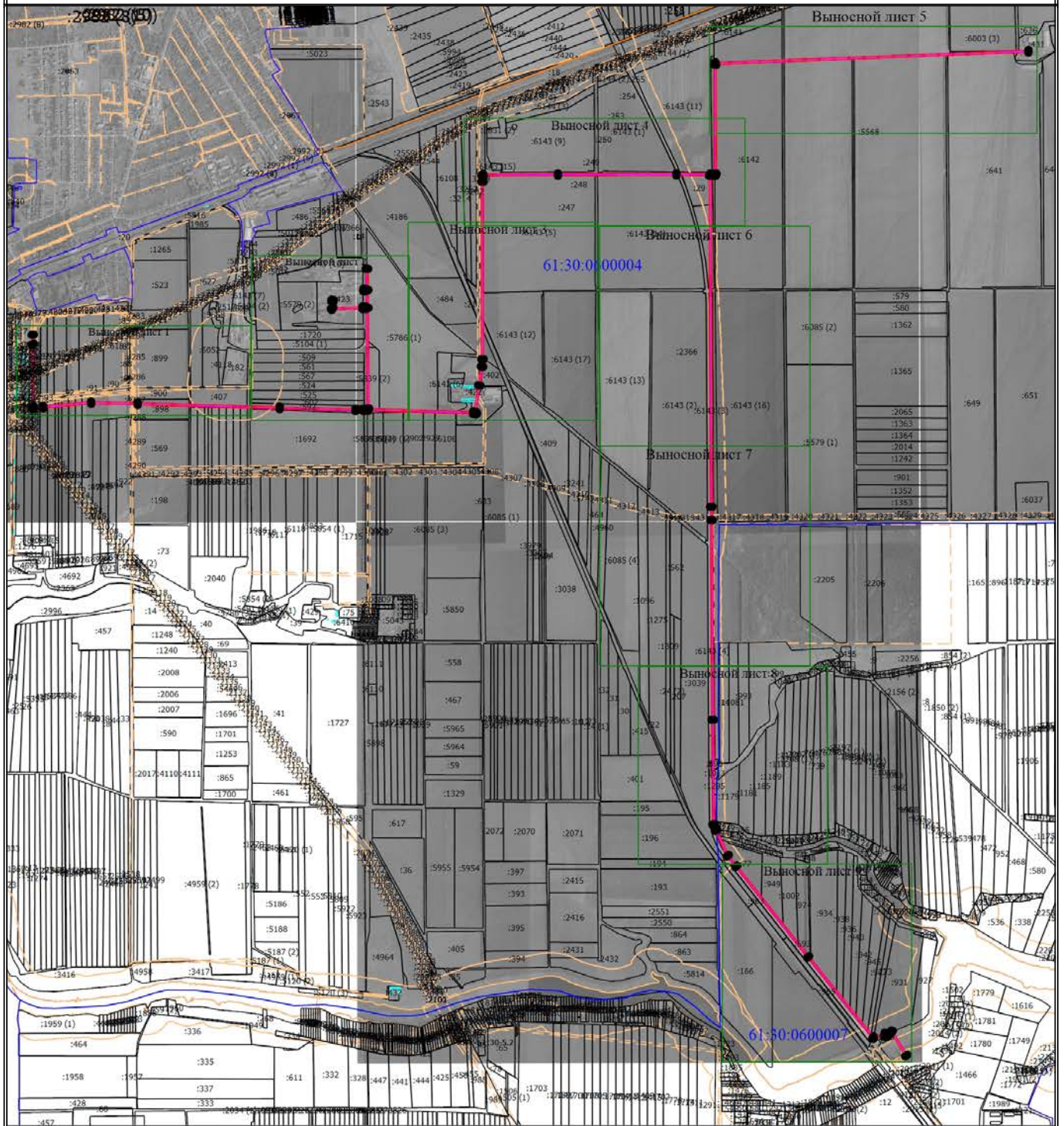
2. Сведения о характерных точках границ объекта

Обозначение характерных точек границ	Существующие координаты, м		Измененные (уточненные) координаты, м		Метод определения координат характерной точки	Средняя квадратическая погрешность положения характерной точки (Mt), м	Описание обозначения точки на местности (при наличии)
	X	Y	X	Y			
1	2	3	4	5	6	7	8
-	-	-	-	-	-	-	

3. Сведения о характерных точках части (частей) границы объекта

Обозначение характерных точек части границы	Существующие координаты, м		Измененные (уточненные) координаты, м		Метод определения координат характерной точки	Средняя квадратическая погрешность положения характерной точки (Mt), м	Описание обозначения точки на местности (при наличии)
	X	Y	X	Y			
1	2	3	4	5	6	7	8
-	-	-	-	-	-	-	

# Схема расположения границ публичного сервитута



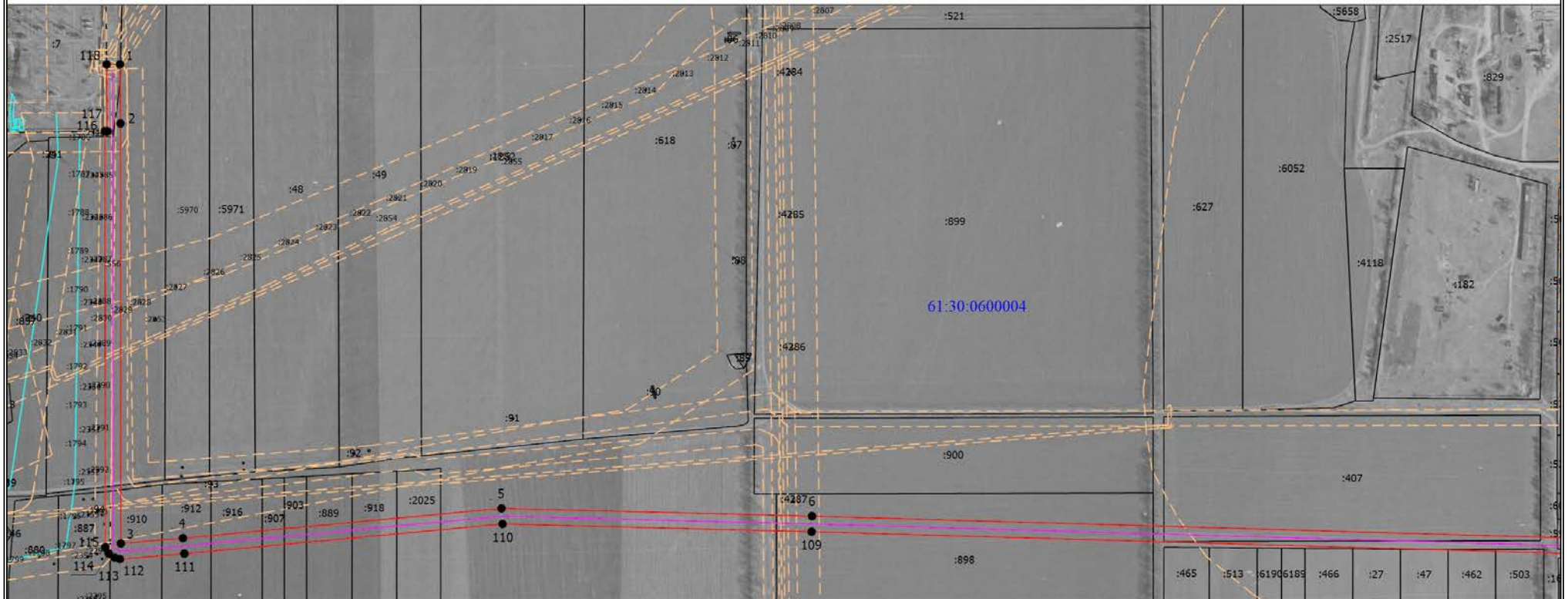
Масштаб 1:50000

## Условные обозначения

- - Характерная точка границы, сведения о которой позволяют однозначно определить ее положение на местности
- 1 - Обозначение новой характерной точки
- (pink line) - Граница публичного сервитута
- (purple line) - Проектное местоположение инженерного сооружения
- :2 - Кадастровый номер земельного участка
- (grey line) - Существующая часть границы, имеющиеся в ЕГРН сведения о которой достаточны для определения ее местоположения
- (dashed orange line) - Граница зоны с особыми условиями
- (cyan line) - Граница объекта капитального строительства
- (blue line) - Граница кадастрового квартала
- 61:04:0080103 - Номер кадастрового квартала

## Схема расположения границ публичного сервитута

Выносной лист 1



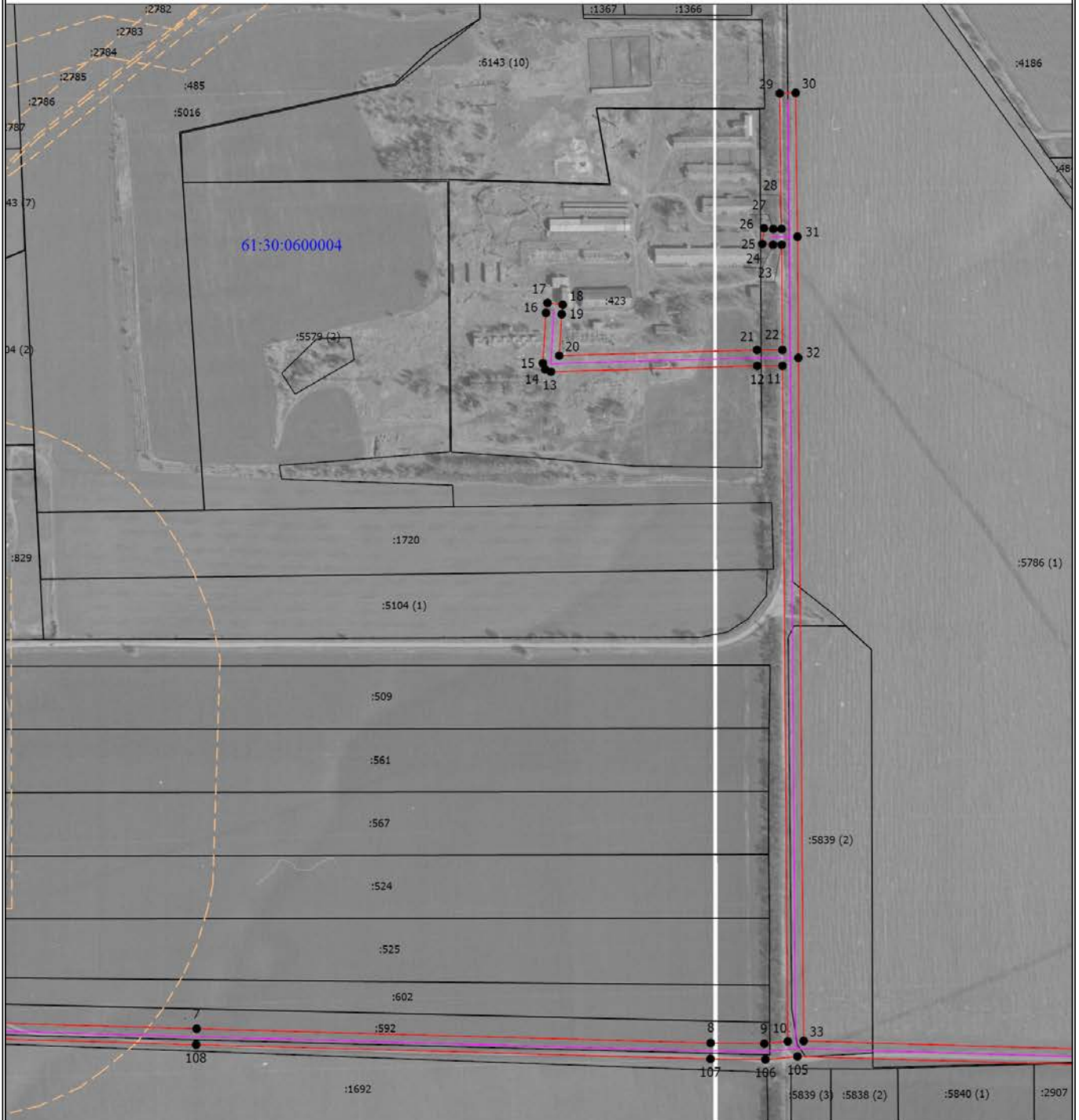
Масштаб 1:7500

### Условные обозначения

- - Характерная точка границы, сведения о которой позволяют однозначно определить ее положение на местности
- 1 - Обозначение новой характерной точки
- (red line) - Граница публичного сервитута
- (purple line) - Проектное местоположение инженерного сооружения
- :2 - Кадастровый номер земельного участка
- (black line) - Существующая часть границы, имеющиеся в ЕГРН сведения о которой достаточны для определения ее местоположения
- - - (orange dashed line) - Граница зоны с особыми условиями
- (cyan line) - Граница объекта капитального строительства
- (blue line) - Граница кадастрового квартала
- 61:04:0080103 - Номер кадастрового квартала

# Схема расположения границ публичного сервитута

Выносной лист 2



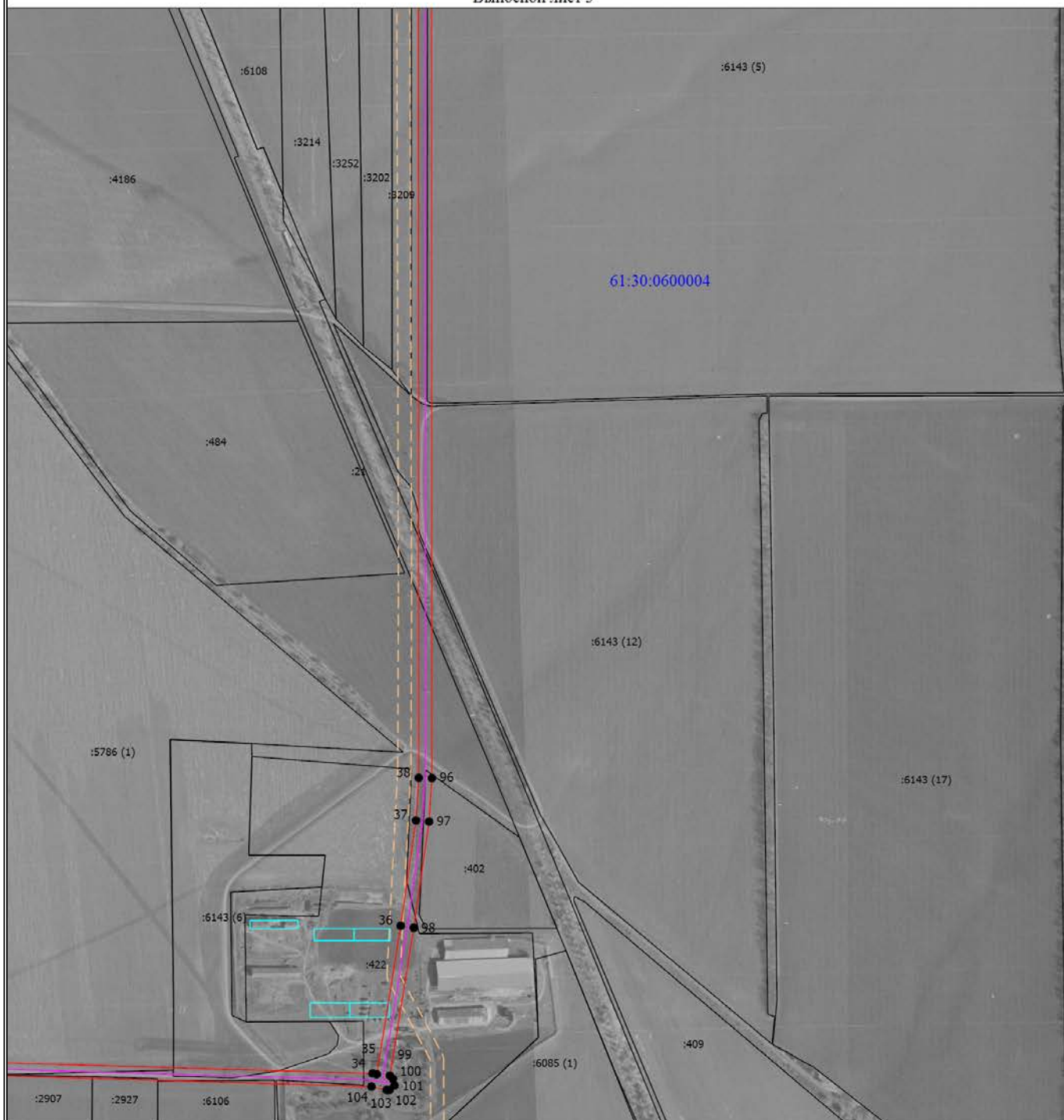
Масштаб 1:7500

## Условные обозначения

- - Характерная точка границы, сведения о которой позволяют однозначно определить ее положение на местности
- 1 - Обозначение новой характерной точки
- (red) - Граница публичного сервитута
- (pink) - Проектное местоположение инженерного сооружения
- :2 - Кадастровый номер земельного участка
- (black) - Существующая часть границы, имеющиеся в ЕГРН сведения о которой достаточны для определения ее местоположения
- - - (orange dashed) - Граница зоны с особыми условиями
- (cyan) - Граница объекта капитального строительства
- (blue) - Граница кадастрового квартала
- 61:04:0080103 - Номер кадастрового квартала

# Схема расположения границ публичного сервитута

Выносной лист 3



Масштаб 1:9000

## Условные обозначения

- - Характерная точка границы, сведения о которой позволяют однозначно определить ее положение на местности
- 1 - Обозначение новой характерной точки
- (red) - Граница публичного сервитута
- (pink) - Проектное местоположение инженерного сооружения
- :2 - Кадастровый номер земельного участка
- (black) - Существующая часть границы, имеющиеся в ЕГРН сведения о которой достаточны для определения ее местоположения
- - - (yellow) - Граница зоны с особыми условиями
- (cyan) - Граница объекта капитального строительства
- (blue) - Граница кадастрового квартала
- 61:04:0080103 - Номер кадастрового квартала



# Схема расположения границ публичного сервитута

Вып. лист 4



Масштаб 1:9000

## Условные обозначения

- - Характерная точка границы, сведения о которой позволяют однозначно определить ее положение на местности
- 1 - Обозначение новой характерной точки
- (red line) - Граница публичного сервитута
- (purple line) - Проектное местоположение инженерного сооружения
- :2 - Кадастровый номер земельного участка
- (grey line) - Существующая часть границы, имеющиеся в ЕГРН сведения о которой достаточны для определения ее местоположения
- - - (yellow dashed line) - Граница зоны с особыми условиями
- (blue line) - Граница объекта капитального строительства
- (blue line) - Граница кадастрового квартала
- 61:04:0080103 - Номер кадастрового квартала

# Схема расположения границ публичного сервитута

Выносной лист 5



Масштаб 1:10500

## Условные обозначения

- - Характерная точка границы, сведения о которой позволяют однозначно определить ее положение на местности
- 1 - Обозначение новой характерной точки
- (red) - Граница публичного сервитута
- (purple) - Проектное местоположение инженерного сооружения
- :2 - Кадастровый номер земельного участка
- (grey) - Существующая часть границы, имеющиеся в ЕГРН сведения о которой достаточны для определения ее местоположения
- - - (yellow) - Граница зоны с особыми условиями
- (cyan) - Граница объекта капитального строительства
- (blue) - Граница кадастрового квартала
- 61:04:0080103 - Номер кадастрового квартала

# Схема расположения границ публичного сервитута

Выносной лист 6



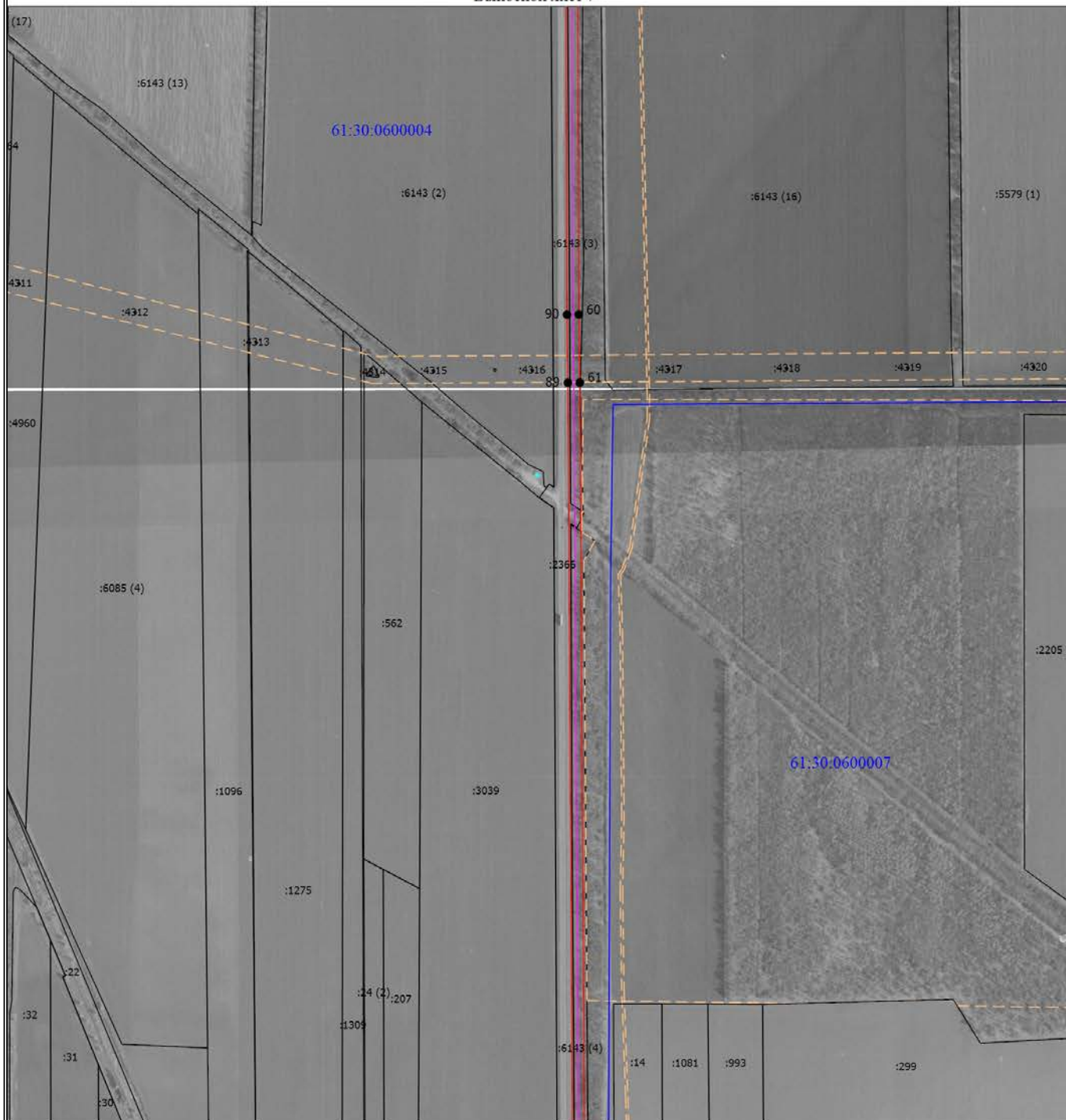
Масштаб 1:10000

## Условные обозначения

- - Характерная точка границы, сведения о которой позволяют однозначно определить ее положение на местности
- 1 - Обозначение новой характерной точки
- (red) - Граница публичного сервитута
- (purple) - Проектное местоположение инженерного сооружения
- :2 - Кадастровый номер земельного участка
- (grey) - Существующая часть границы, имеющиеся в ЕГРН сведения о которой достаточны для определения ее местоположения
- - - (orange dashed) - Граница зоны с особыми условиями
- (cyan) - Граница объекта капитального строительства
- (blue) - Граница кадастрового квартала
- 61:04:0080103 - Номер кадастрового квартала

# Схема расположения границ публичного сервитута

Выносной лист 7



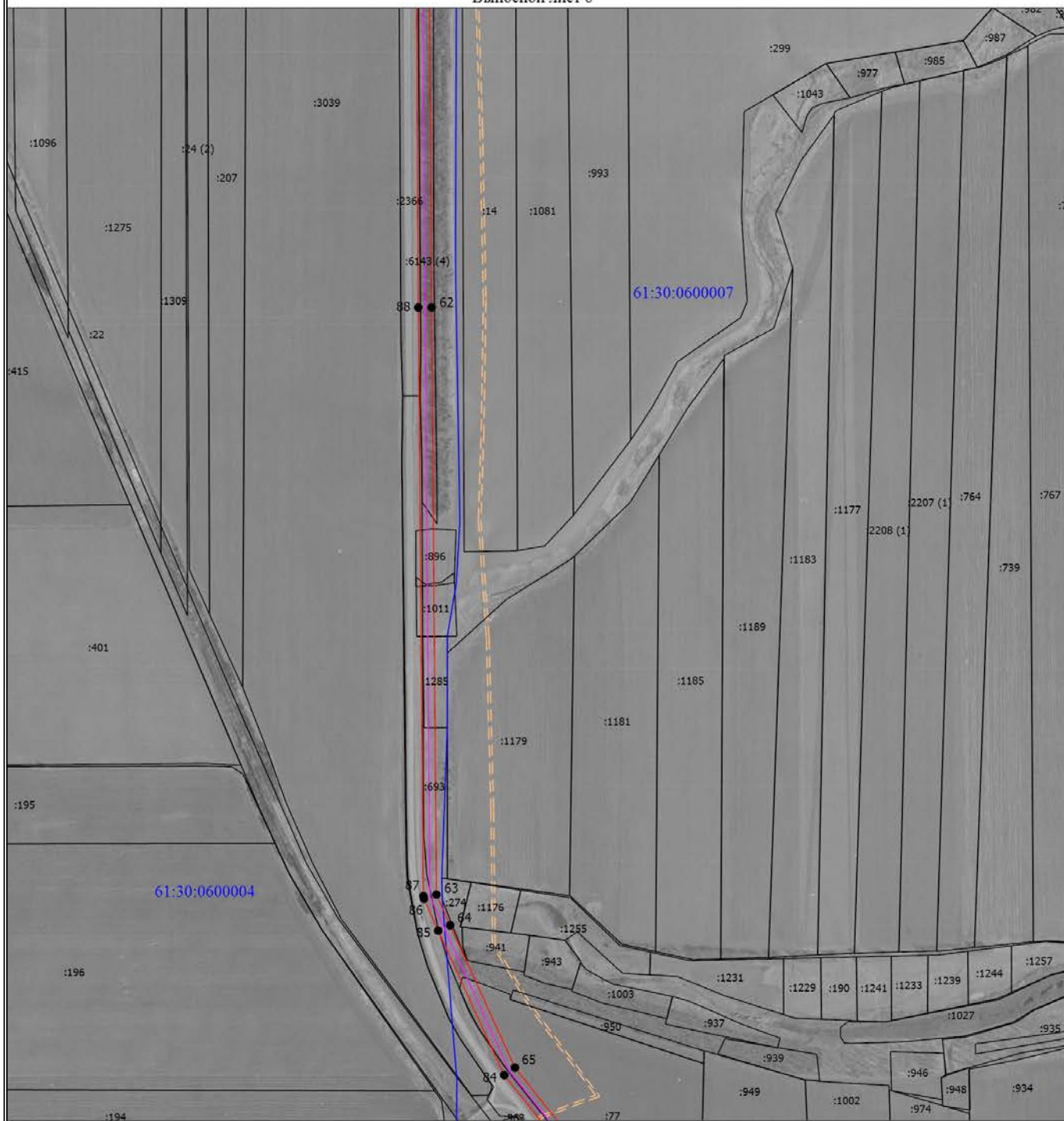
Масштаб 1:10000

## Условные обозначения

- - Характерная точка границы, сведения о которой позволяют однозначно определить ее положение на местности
- 1 - Обозначение новой характерной точки
- (red) - Граница публичного сервитута
- (blue) - Проектное местоположение инженерного сооружения
- :2 - Кадастровый номер земельного участка
- (grey) - Существующая часть границы, имеющиеся в ЕГРН сведения о которой достаточны для определения ее местоположения
- - - (orange) - Граница зоны с особыми условиями
- (cyan) - Граница объекта капитального строительства
- (blue) - Граница кадастрового квартала
- 61:04:0080103 - Номер кадастрового квартала

# Схема расположения границ публичного сервитута

Выносной лист 8



Масштаб 1:9000

## Условные обозначения

- - Характерная точка границы, сведения о которой позволяют однозначно определить ее положение на местности
- 1 - Обозначение новой характерной точки
- (red line) - Граница публичного сервитута
- (purple line) - Проектное местоположение инженерного сооружения
- :2 - Кадастровый номер земельного участка
- (grey line) - Существующая часть границы, имеющиеся в ЕГРН сведения о которой достаточны для определения ее местоположения
- - - (yellow dashed line) - Граница зоны с особыми условиями
- (cyan line) - Граница объекта капитального строительства
- (blue line) - Граница кадастрового квартала
- 61:04:0080103 - Номер кадастрового квартала

# Схема расположения границ публичного сервитута

Выносной лист 9



Масштаб 1:9000

## Условные обозначения

- - Характерная точка границы, сведения о которой позволяют однозначно определить ее положение на местности
- 1 - Обозначение новой характерной точки
- (red) - Граница публичного сервитута
- (purple) - Проектное местоположение инженерного сооружения
- :2 - Кадастровый номер земельного участка
- (black) - Существующая часть границы, имеющиеся в ЕГРН сведения о которой достаточны для определения ее местоположения
- - - (dashed orange) - Граница зоны с особыми условиями
- (cyan) - Граница объекта капитального строительства
- (blue) - Граница кадастрового квартала
- 61:04:0080103 - Номер кадастрового квартала

Филиал ПАО "Россети ЮГ" - "Ростовэнерго"  
(наименование организации)  
Бригада по эксплуатации и ремонту распределительных сетей 0,4-10 кВ  
(наименование структурного подразделения)

Код  
Форма по ОКУД 0306005  
по ОКПО 104299  
по ОКОФ 220.41.20.20.302  
по ОКОФ до 01.01.2017 12 4521125

Инвентарная карточка  
учета объекта основных средств

Номер документа	Дата составления
611500000604	06.04.2021

Номер	амортизационной группы	Отдельная группа (п.1, ст.322 НК РФ, до 2009 г.)	
	паспорта (регистрационный)		11
	заводской		
Дата	инвентарный	611500000604	
	принятия к бухгалтерскому учету	31.03.2008	
	списания с бухгалтерского учета		
Счет, субсчет аналитического учета		01.01	

Объект ВЛ-10кВ № 11 пс Песчанокоская  
(серия, тип постройки или модель, марка)

Место нахождения объекта основных средств Бригада по эксплуатации и ремонту распределительных сетей 0,4-10 кВ  
Организация - изготовитель

(наименование)

1. Сведения об объекте основных средств на дату передачи								2. Сведения об объекте основных средств на дату принятия к бухгалтерскому учету	
Дата		Документ о вводе в эксплуатацию			Фактический срок эксплуатации	Сумма начисленной амортизации (износа), руб.	Остаточная стоимость, руб.	Первоначальная стоимость на дату принятия к бухгалтерскому учету, руб.	Срок полезного использования
выпуска (постройки)	последнего капремонта, модернизации	наименование	номер	дата					
1	2	3	4	5	6	7	8	1	2
01.12.1974		Ввод начальных остатков	61200000000346	31.12.2012	157	1,00		1,00	1

3. Переоценка

Дата	Коэффициент пересчета (переоценки)	Восстановительная стоимость, руб.	Дата	Коэффициент пересчета (переоценки)	Восстановительная стоимость, руб.	Дата	Коэффициент пересчета (переоценки)	Восстановительная стоимость, руб.
1	2	3	1	2	3	1	2	3
01.01.2006		142 433,95	01.01.2007		142 433,95	01.01.2008		533 392,36
31.12.2020								

4. Сведения о приемке, внутренних перемещениях, выбытии (списании) объекта основных средств

Документ, дата, номер	Вид операции	Наименование структурного подразделения	Остаточная стоимость, руб.	Фамилия, инициалы лица, ответственного за хранение
1	2	3	4	5
МРЮ № 1 от 31.03.2008	Принятие к учету с вводом в эксплуатацию		1,00	
Перемещение ОС № 61200000000065 от 01.01.2013	Внутреннее перемещение	Бригада по эксплуатации и ремонту ВЛ 0,4-10 кВ		Тутов Михаил Васильевич

Справочно Участники долевой собственности \_\_\_\_\_ Доля в праве общей собственности, % \_\_\_\_\_

5. Изменения первоначальной стоимости объекта основных средств

6. Затраты на ремонт

Реконструкция, достройка, дооборудование, частичная ликвидация, модернизация					Ремонт				
Вид операции	Документ			Сумма затрат, руб.	Вид ремонта	Документ			Сумма затрат, руб.
	наименование	дата	номер			наименование	дата	номер	
1	2	3	4	5	1	2	3	4	5

7. Краткая индивидуальная характеристика объекта основных средств

Объект основных средств, приспособления, принадлежности		Содержание драгоценных и/или полудрагоценных материалов (металлов, камней и т.д.)				
Наименование	Количество	наименование драгоценных и/или полудрагоценных материалов	номенклатурный номер	единица измерения	количество	масса
1	2	3	4	5	6	7
И/инв.номер РЭ = 13030854 /						

Наименование конструктивных элементов и других признаков, характеризующих объект	Качественные и количественные характеристики (размеры, прочие сведения)					Примечание
	основного объекта	приспособлений, принадлежностей, пристроенных помещений и др.				
8	9	10	11	12	13	14
В том числе: материалы						

Лицо, ответственное за ведение инвентарной карточки \_\_\_\_\_ Бухгалтер 1 категории \_\_\_\_\_ Текучев И.С. \_\_\_\_\_  
(должность) (подпись) (расшифровка подписи)