

ОПИСАНИЕ МЕСТОПОЛОЖЕНИЯ ГРАНИЦ

Публичный сервитут ВЛ-10кВ№3 РП-8П

(наименование объекта, местоположение границ которого описано (далее - объект))

Раздел 1

Сведения об объекте

№ п/п	Характеристики объекта	Описание характеристик
1	2	3
1.	Местоположение объекта	Ростовская область, район Песчанокопский
2.	Площадь объекта +/- величина погрешности определения площади (Р +/- Дельта Р)	312894 +/- 196 м ²
3.	Иные характеристики объекта	Публичный сервитут. В целях эксплуатации объекта энергетики ВЛ-10кВ№3 РП-8П. Срок публичного сервитута 49 лет. Владелец публичного сервитута - публичное акционерное общество «Россети Юг» ИНН 6164266561, ОГРН1076164009096, почтовый адрес: 344002, г.Ростов-на-Дону, ул.Большая Садовая, д.49, адрес электронной почты office@rosseti-yug.ru

Раздел 2

Сведения о местоположении границ объекта

1. Система координат МСК-61

2. Сведения о характерных точках границ объекта

Обозначение характерных точек границ	Координаты, м		Метод определения координат характерной точки	Средняя квадратическая погрешность положения характерной точки (Mt), м	Описание обозначения точки на местности (при наличии)
	X	Y			
1	2	3	4	5	6
1	296386.44	2315151.75	Метод спутниковых геодезических измерений (определений)	0.1	-
2	296380.95	2315165.78	Метод спутниковых геодезических измерений (определений)	0.1	-
3	296382.22	2315288.12	Метод спутниковых геодезических измерений (определений)	0.1	-
4	296384.73	2315427.94	Метод спутниковых геодезических измерений (определений)	0.1	-
5	296381.07	2315433.13	Метод спутниковых геодезических измерений (определений)	0.1	-
6	296230.88	2315489.01	Метод спутниковых геодезических измерений (определений)	0.1	-
7	296428.25	2315841.00	Метод спутниковых геодезических измерений (определений)	0.1	-
8	296434.20	2315851.01	Метод спутниковых геодезических измерений (определений)	0.1	-
9	296588.83	2316130.04	Метод спутниковых геодезических измерений (определений)	0.1	-
10	296588.53	2316136.50	Метод спутниковых геодезических измерений (определений)	0.1	-
11	296504.12	2316228.62	Метод спутниковых геодезических измерений (определений)	0.1	-

2. Сведения о характерных точках границ объекта					
Обозначение характерных точек границ	Координаты, м		Метод определения координат характерной точки	Средняя квадратическая погрешность положения характерной точки (Mt), м	Описание обозначения точки на местности (при наличии)
	X	Y			
1	2	3	4	5	6
12	296452.55	2316286.14	Метод спутниковых геодезических измерений (определений)	0.1	-
13	296438.68	2316271.80	Метод спутниковых геодезических измерений (определений)	0.1	-
14	296489.26	2316215.24	Метод спутниковых геодезических измерений (определений)	0.1	-
15	296566.49	2316130.97	Метод спутниковых геодезических измерений (определений)	0.1	-
16	296416.93	2315861.10	Метод спутниковых геодезических измерений (определений)	0.1	-
17	296410.99	2315851.11	Метод спутниковых геодезических измерений (определений)	0.1	-
18	296211.84	2315495.99	Метод спутниковых геодезических измерений (определений)	0.1	-
19	296140.81	2315521.48	Метод спутниковых геодезических измерений (определений)	0.1	-
20	295710.00	2315855.19	Метод спутниковых геодезических измерений (определений)	0.1	-
21	295742.57	2315883.97	Метод спутниковых геодезических измерений (определений)	0.1	-
22	295855.78	2315981.16	Метод спутниковых геодезических измерений (определений)	0.1	-
23	295871.15	2315995.83	Метод спутниковых геодезических измерений (определений)	0.1	-
24	295858.00	2316011.04	Метод спутниковых геодезических измерений (определений)	0.1	-

2. Сведения о характерных точках границ объекта					
Обозначение характерных точек границ	Координаты, м		Метод определения координат характерной точки	Средняя квадратическая погрешность положения характерной точки (Mt), м	Описание обозначения точки на местности (при наличии)
	X	Y			
1	2	3	4	5	6
25	295842.53	2315996.14	Метод спутниковых геодезических измерений (определений)	0.1	-
26	295729.49	2315899.10	Метод спутниковых геодезических измерений (определений)	0.1	-
27	295697.21	2315870.57	Метод спутниковых геодезических измерений (определений)	0.1	-
28	295658.18	2315944.09	Метод спутниковых геодезических измерений (определений)	0.1	-
29	295532.39	2316187.25	Метод спутниковых геодезических измерений (определений)	0.1	-
30	295373.21	2316496.06	Метод спутниковых геодезических измерений (определений)	0.1	-
31	295442.82	2316523.64	Метод спутниковых геодезических измерений (определений)	0.1	-
32	295524.42	2316557.07	Метод спутниковых геодезических измерений (определений)	0.1	-
33	295544.46	2316569.73	Метод спутниковых геодезических измерений (определений)	0.1	-
34	295558.17	2316569.14	Метод спутниковых геодезических измерений (определений)	0.1	-
35	295564.33	2316580.29	Метод спутниковых геодезических измерений (определений)	0.1	-
36	295560.19	2316585.74	Метод спутниковых геодезических измерений (определений)	0.1	-
37	295561.99	2316587.79	Метод спутниковых геодезических измерений (определений)	0.1	-

2. Сведения о характерных точках границ объекта					
Обозначение характерных точек границ	Координаты, м		Метод определения координат характерной точки	Средняя квадратическая погрешность положения характерной точки (Mt), м	Описание обозначения точки на местности (при наличии)
	X	Y			
1	2	3	4	5	6
38	295832.69	2316694.45	Метод спутниковых геодезических измерений (определений)	0.1	-
39	295899.50	2316721.51	Метод спутниковых геодезических измерений (определений)	0.1	-
40	295903.09	2316727.80	Метод спутниковых геодезических измерений (определений)	0.1	-
41	295875.34	2316862.83	Метод спутниковых геодезических измерений (определений)	0.1	-
42	295853.02	2316972.94	Метод спутниковых геодезических измерений (определений)	0.1	-
43	295851.12	2316988.86	Метод спутниковых геодезических измерений (определений)	0.1	-
44	295831.16	2316987.00	Метод спутниковых геодезических измерений (определений)	0.1	-
45	295833.31	2316969.49	Метод спутниковых геодезических измерений (определений)	0.1	-
46	295855.17	2316861.68	Метод спутниковых геодезических измерений (определений)	0.1	-
47	295851.13	2316851.01	Метод спутниковых геодезических измерений (определений)	0.1	-
48	295551.94	2316776.10	Метод спутниковых геодезических измерений (определений)	0.1	-
49	295534.03	2316771.21	Метод спутниковых геодезических измерений (определений)	0.1	-
50	295539.25	2316751.86	Метод спутниковых геодезических измерений (определений)	0.1	-

2. Сведения о характерных точках границ объекта					
Обозначение характерных точек границ	Координаты, м		Метод определения координат характерной точки	Средняя квадратическая погрешность положения характерной точки (Mt), м	Описание обозначения точки на местности (при наличии)
	X	Y			
1	2	3	4	5	6
51	295556.91	2316756.73	Метод спутниковых геодезических измерений (определений)	0.1	-
52	295861.06	2316832.88	Метод спутниковых геодезических измерений (определений)	0.1	-
53	295881.06	2316735.62	Метод спутниковых геодезических измерений (определений)	0.1	-
54	295825.32	2316713.04	Метод спутниковых геодезических измерений (определений)	0.1	-
55	295550.13	2316604.63	Метод спутниковых геодезических измерений (определений)	0.1	-
56	295535.20	2316587.53	Метод спутниковых геодезических измерений (определений)	0.1	-
57	295515.26	2316574.96	Метод спутниковых геодезических измерений (определений)	0.1	-
58	295435.40	2316542.21	Метод спутниковых геодезических измерений (определений)	0.1	-
59	295365.53	2316514.53	Метод спутниковых геодезических измерений (определений)	0.1	-
60	295252.89	2316866.28	Метод спутниковых геодезических измерений (определений)	0.1	-
61	295236.36	2317158.13	Метод спутниковых геодезических измерений (определений)	0.1	-
62	295250.59	2317234.44	Метод спутниковых геодезических измерений (определений)	0.1	-
63	295416.88	2317244.74	Метод спутниковых геодезических измерений (определений)	0.1	-

2. Сведения о характерных точках границ объекта					
Обозначение характерных точек границ	Координаты, м		Метод определения координат характерной точки	Средняя квадратическая погрешность положения характерной точки (Mt), м	Описание обозначения точки на местности (при наличии)
	X	Y			
1	2	3	4	5	6
64	295431.55	2317246.29	Метод спутниковых геодезических измерений (определений)	0.1	-
65	295429.78	2317266.15	Метод спутниковых геодезических измерений (определений)	0.1	-
66	295415.42	2317264.69	Метод спутниковых геодезических измерений (определений)	0.1	-
67	295254.22	2317254.70	Метод спутниковых геодезических измерений (определений)	0.1	-
68	295343.94	2317767.92	Метод спутниковых геодезических измерений (определений)	0.1	-
69	295383.68	2317768.05	Метод спутниковых геодезических измерений (определений)	0.1	-
70	295401.28	2317766.80	Метод спутниковых геодезических измерений (определений)	0.1	-
71	295402.45	2317786.72	Метод спутниковых геодезических измерений (определений)	0.1	-
72	295384.18	2317788.07	Метод спутниковых геодезических измерений (определений)	0.1	-
73	295349.02	2317787.94	Метод спутниковых геодезических измерений (определений)	0.1	-
74	295412.83	2317998.84	Метод спутниковых геодезических измерений (определений)	0.1	-
75	295417.52	2317993.01	Метод спутниковых геодезических измерений (определений)	0.1	-
76	295733.38	2317911.74	Метод спутниковых геодезических измерений (определений)	0.1	-

2. Сведения о характерных точках границ объекта					
Обозначение характерных точек границ	Координаты, м		Метод определения координат характерной точки	Средняя квадратическая погрешность положения характерной точки (Mt), м	Описание обозначения точки на местности (при наличии)
	X	Y			
1	2	3	4	5	6
77	295747.43	2317914.08	Метод спутниковых геодезических измерений (определений)	0.1	-
78	295877.60	2317878.96	Метод спутниковых геодезических измерений (определений)	0.1	-
79	295877.70	2317874.52	Метод спутниковых геодезических измерений (определений)	0.1	-
80	295938.46	2317817.14	Метод спутниковых геодезических измерений (определений)	0.1	-
81	296140.20	2317742.93	Метод спутниковых геодезических измерений (определений)	0.1	-
82	296147.56	2317761.52	Метод спутниковых геодезических измерений (определений)	0.1	-
83	295949.20	2317834.50	Метод спутниковых геодезических измерений (определений)	0.1	-
84	295897.76	2317883.07	Метод спутниковых геодезических измерений (определений)	0.1	-
85	295898.03	2317889.42	Метод спутниковых геодезических измерений (определений)	0.1	-
86	295894.10	2317895.20	Метод спутниковых геодезических измерений (определений)	0.1	-
87	295748.39	2317934.53	Метод спутниковых геодезических измерений (определений)	0.1	-
88	295734.23	2317932.17	Метод спутниковых геодезических измерений (определений)	0.1	-
89	295428.95	2318010.71	Метод спутниковых геодезических измерений (определений)	0.1	-

2. Сведения о характерных точках границ объекта					
Обозначение характерных точек границ	Координаты, м		Метод определения координат характерной точки	Средняя квадратическая погрешность положения характерной точки (Mt), м	Описание обозначения точки на местности (при наличии)
	X	Y			
1	2	3	4	5	6
90	295419.88	2318022.08	Метод спутниковых геодезических измерений (определений)	0.1	-
91	295526.61	2318372.68	Метод спутниковых геодезических измерений (определений)	0.1	-
92	295537.77	2318376.48	Метод спутниковых геодезических измерений (определений)	0.1	-
93	295630.48	2318351.61	Метод спутниковых геодезических измерений (определений)	0.1	-
94	295709.87	2318319.09	Метод спутниковых геодезических измерений (определений)	0.1	-
95	295717.46	2318300.20	Метод спутниковых геодезических измерений (определений)	0.1	-
96	295735.51	2318308.84	Метод спутниковых геодезических измерений (определений)	0.1	-
97	295725.31	2318334.40	Метод спутниковых геодезических измерений (определений)	0.1	-
98	295637.47	2318370.36	Метод спутниковых геодезических измерений (определений)	0.1	-
99	295540.01	2318396.58	Метод спутниковых геодезических измерений (определений)	0.1	-
100	295534.37	2318398.25	Метод спутниковых геодезических измерений (определений)	0.1	-
101	295556.00	2318470.52	Метод спутниковых геодезических измерений (определений)	0.1	-
102	295326.91	2318757.06	Метод спутниковых геодезических измерений (определений)	0.1	-

2. Сведения о характерных точках границ объекта					
Обозначение характерных точек границ	Координаты, м		Метод определения координат характерной точки	Средняя квадратическая погрешность положения характерной точки (Mt), м	Описание обозначения точки на местности (при наличии)
	X	Y			
1	2	3	4	5	6
103	295337.95	2318903.33	Метод спутниковых геодезических измерений (определений)	0.1	-
104	295451.74	2318917.39	Метод спутниковых геодезических измерений (определений)	0.1	-
105	295464.64	2318915.77	Метод спутниковых геодезических измерений (определений)	0.1	-
106	295467.45	2318935.61	Метод спутниковых геодезических измерений (определений)	0.1	-
107	295451.78	2318937.54	Метод спутниковых геодезических измерений (определений)	0.1	-
108	295339.48	2318923.66	Метод спутниковых геодезических измерений (определений)	0.1	-
109	295344.56	2318991.32	Метод спутниковых геодезических измерений (определений)	0.1	-
110	295375.01	2319384.59	Метод спутниковых геодезических измерений (определений)	0.1	-
111	295377.63	2319406.39	Метод спутниковых геодезических измерений (определений)	0.1	-
112	295357.79	2319408.82	Метод спутниковых геодезических измерений (определений)	0.1	-
113	295355.13	2319386.73	Метод спутниковых геодезических измерений (определений)	0.1	-
114	295324.61	2318992.85	Метод спутниковых геодезических измерений (определений)	0.1	-
115	295318.66	2318913.47	Метод спутниковых геодезических измерений (определений)	0.1	-

2. Сведения о характерных точках границ объекта					
Обозначение характерных точек границ	Координаты, м		Метод определения координат характерной точки	Средняя квадратическая погрешность положения характерной точки (Mt), м	Описание обозначения точки на местности (при наличии)
	X	Y			
1	2	3	4	5	6
116	295306.36	2318750.68	Метод спутниковых геодезических измерений (определений)	0.1	-
117	295533.88	2318466.22	Метод спутниковых геодезических измерений (определений)	0.1	-
118	295508.96	2318383.38	Метод спутниковых геодезических измерений (определений)	0.1	-
119	295399.21	2318022.86	Метод спутниковых геодезических измерений (определений)	0.1	-
120	295328.28	2317788.45	Метод спутниковых геодезических измерений (определений)	0.1	-
121	295301.51	2317790.41	Метод спутниковых геодезических измерений (определений)	0.1	-
122	295070.08	2317792.86	Метод спутниковых геодезических измерений (определений)	0.1	-
123	293337.24	2317813.96	Метод спутниковых геодезических измерений (определений)	0.1	-
124	293311.26	2317820.55	Метод спутниковых геодезических измерений (определений)	0.1	-
125	293297.36	2318364.61	Метод спутниковых геодезических измерений (определений)	0.1	-
126	293293.87	2318511.08	Метод спутниковых геодезических измерений (определений)	0.1	-
127	293297.24	2318717.79	Метод спутниковых геодезических измерений (определений)	0.1	-
128	293324.33	2318737.16	Метод спутниковых геодезических измерений (определений)	0.1	-

2. Сведения о характерных точках границ объекта					
Обозначение характерных точек границ	Координаты, м		Метод определения координат характерной точки	Средняя квадратическая погрешность положения характерной точки (Mt), м	Описание обозначения точки на местности (при наличии)
	X	Y			
1	2	3	4	5	6
129	293367.99	2318964.34	Метод спутниковых геодезических измерений (определений)	0.1	-
130	293350.90	2319307.62	Метод спутниковых геодезических измерений (определений)	0.1	-
131	293352.55	2319373.03	Метод спутниковых геодезических измерений (определений)	0.1	-
132	293346.63	2319378.97	Метод спутниковых геодезических измерений (определений)	0.1	-
133	291866.04	2319382.12	Метод спутниковых геодезических измерений (определений)	0.1	-
134	291834.91	2319392.23	Метод спутниковых геодезических измерений (определений)	0.1	-
135	291838.99	2319808.06	Метод спутниковых геодезических измерений (определений)	0.1	-
136	291833.05	2319813.70	Метод спутниковых геодезических измерений (определений)	0.1	-
137	290345.96	2319821.85	Метод спутниковых геодезических измерений (определений)	0.1	-
138	290317.68	2319833.60	Метод спутниковых геодезических измерений (определений)	0.1	-
139	290310.44	2319814.94	Метод спутниковых геодезических измерений (определений)	0.1	-
140	290341.90	2319801.87	Метод спутниковых геодезических измерений (определений)	0.1	-
141	291818.87	2319793.82	Метод спутниковых геодезических измерений (определений)	0.1	-

2. Сведения о характерных точках границ объекта					
Обозначение характерных точек границ	Координаты, м		Метод определения координат характерной точки	Средняя квадратическая погрешность положения характерной точки (Mt), м	Описание обозначения точки на местности (при наличии)
	X	Y			
1	2	3	4	5	6
142	291814.79	2319382.01	Метод спутниковых геодезических измерений (определений)	0.1	-
143	291818.50	2319376.53	Метод спутниковых геодезических измерений (определений)	0.1	-
144	291862.80	2319362.14	Метод спутниковых геодезических измерений (определений)	0.1	-
145	293332.23	2319358.97	Метод спутниковых геодезических измерений (определений)	0.1	-
146	293330.89	2319307.30	Метод спутниковых геодезических измерений (определений)	0.1	-
147	293347.88	2318965.67	Метод спутниковых геодезических измерений (определений)	0.1	-
148	293306.21	2318748.79	Метод спутниковых геодезических измерений (определений)	0.1	-
149	293277.40	2318728.22	Метод спутниковых геодезических измерений (определений)	0.1	-
150	293273.87	2318511.21	Метод спутниковых геодезических измерений (определений)	0.1	-
151	293277.36	2318364.12	Метод спутниковых геодезических измерений (определений)	0.1	-
152	293291.53	2317809.26	Метод спутниковых геодезических измерений (определений)	0.1	-
153	293295.63	2317803.89	Метод спутниковых геодезических измерений (определений)	0.1	-
154	293334.60	2317794.00	Метод спутниковых геодезических измерений (определений)	0.1	-

2. Сведения о характерных точках границ объекта					
Обозначение характерных точек границ	Координаты, м		Метод определения координат характерной точки	Средняя квадратическая погрешность положения характерной точки (Mt), м	Описание обозначения точки на местности (при наличии)
	X	Y			
1	2	3	4	5	6
155	295069.84	2317772.86	Метод спутниковых геодезических измерений (определений)	0.1	-
156	295300.61	2317770.42	Метод спутниковых геодезических измерений (определений)	0.1	-
157	295323.78	2317768.73	Метод спутниковых геодезических измерений (определений)	0.1	-
158	295232.35	2317245.72	Метод спутниковых геодезических измерений (определений)	0.1	-
159	295216.24	2317159.33	Метод спутниковых геодезических измерений (определений)	0.1	-
160	295232.87	2316866.12	Метод спутниковых геодезических измерений (определений)	0.1	-
161	295222.31	2316840.16	Метод спутниковых геодезических измерений (определений)	0.1	-
162	295218.45	2316823.56	Метод спутниковых геодезических измерений (определений)	0.1	-
163	295237.86	2316819.09	Метод спутниковых геодезических измерений (определений)	0.1	-
164	295241.88	2316835.10	Метод спутниковых геодезических измерений (определений)	0.1	-
165	295350.04	2316497.36	Метод спутниковых геодезических измерений (определений)	0.1	-
166	295514.62	2316178.08	Метод спутниковых геодезических измерений (определений)	0.1	-
167	295640.44	2315934.86	Метод спутниковых геодезических измерений (определений)	0.1	-

2. Сведения о характерных точках границ объекта					
Обозначение характерных точек границ	Координаты, м		Метод определения координат характерной точки	Средняя квадратическая погрешность положения характерной точки (Mt), м	Описание обозначения точки на местности (при наличии)
	X	Y			
1	2	3	4	5	6
168	295686.57	2315848.02	Метод спутниковых геодезических измерений (определений)	0.1	-
169	296131.05	2315503.74	Метод спутниковых геодезических измерений (определений)	0.1	-
170	296212.76	2315474.41	Метод спутниковых геодезических измерений (определений)	0.1	-
171	296364.54	2315417.95	Метод спутниковых геодезических измерений (определений)	0.1	-
172	296362.23	2315288.44	Метод спутниковых геодезических измерений (определений)	0.1	-
173	296360.91	2315162.11	Метод спутниковых геодезических измерений (определений)	0.1	-
174	296368.10	2315143.78	Метод спутниковых геодезических измерений (определений)	0.1	-
1	296386.44	2315151.75	Метод спутниковых геодезических измерений (определений)	0.1	-
3. Сведения о характерных точках части (частей) границы объекта					
Обозначение характерных точек части границы	Координаты, м		Метод определения координат характерной точки	Средняя квадратическая погрешность положения характерной точки (Mt), м	Описание обозначения точки на местности (при наличии)
	X	Y			
1	2	3	4	5	6
-	-	-	-	-	-

Раздел 3

Сведения о местоположении измененных (уточненных) границ объекта

1. Система координат -

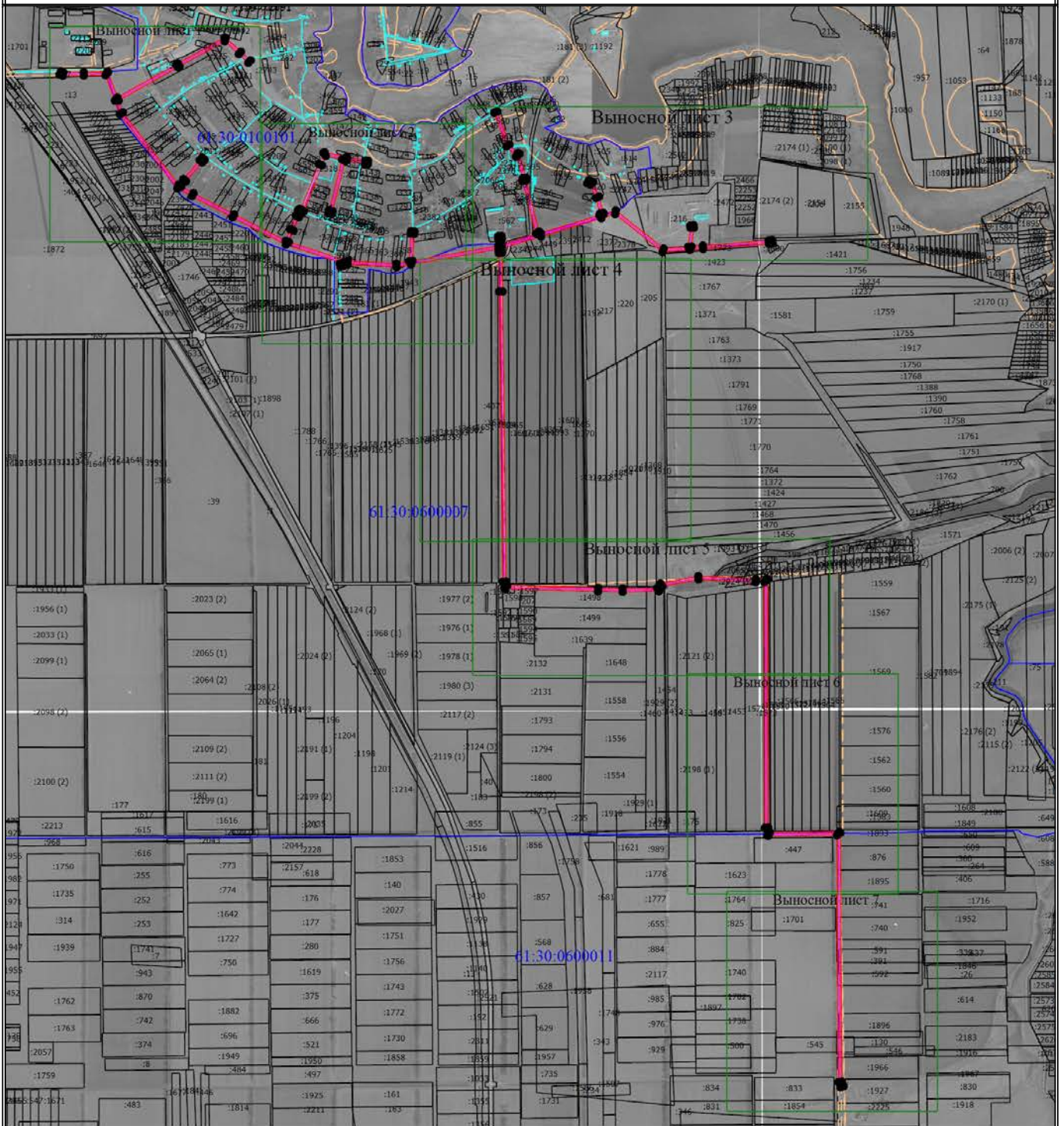
2. Сведения о характерных точках границ объекта

Обозначение характерных точек границ	Существующие координаты, м		Измененные (уточненные) координаты, м		Метод определения координат характерной точки	Средняя квадратическая погрешность положения характерной точки (Mt), м	Описание обозначения точки на местности (при наличии)
	X	Y	X	Y			
1	2	3	4	5	6	7	8
-	-	-	-	-	-	-	

3. Сведения о характерных точках части (частей) границы объекта

Обозначение характерных точек части границы	Существующие координаты, м		Измененные (уточненные) координаты, м		Метод определения координат характерной точки	Средняя квадратическая погрешность положения характерной точки (Mt), м	Описание обозначения точки на местности (при наличии)
	X	Y	X	Y			
1	2	3	4	5	6	7	8
-	-	-	-	-	-	-	

Схема расположения границ публичного сервитута



Масштаб 1:35000

Условные обозначения

- - Характерная точка границы, сведения о которой позволяют однозначно определить ее положение на местности
- 1 - Обозначение новой характерной точки
- :2 - Кадастровый номер земельного участка
- (black line) - Существующая часть границы, имеющиеся в ЕГРН сведения о которой достаточны для определения ее местоположения
- (cyan line) - Граница объекта капитального строительства
- (orange dashed line) - Граница зоны с особыми условиями
- (red line) - Граница публичного сервитута
- (purple line) - Проектное местоположение инженерного сооружения
- (blue line) - Граница кадастрового квартала
- 61:04:0080103 - Номер кадастрового квартала

Схема расположения границ публичного сервитута

Выносной лист 1



Масштаб 1:7000

Условные обозначения

- - Характерная точка границы, сведения о которой позволяют однозначно определить ее положение на местности
- 1 - Обозначение новой характерной точки
- :2 - Кадастровый номер земельного участка
- (black line) - Существующая часть границы, имеющиеся в ЕГРН сведения о которой достаточны для определения ее местоположения
- (cyan line) - Граница объекта капитального строительства
- (dashed orange line) - Граница зоны с особыми условиями
- (red line) - Граница публичного сервитута
- (purple line) - Проектное местоположение инженерного сооружения
- (blue line) - Граница кадастрового квартала
- 61:04:0080103 - Номер кадастрового квартала

Схема расположения границ публичного сервитута

Выносной лист 2



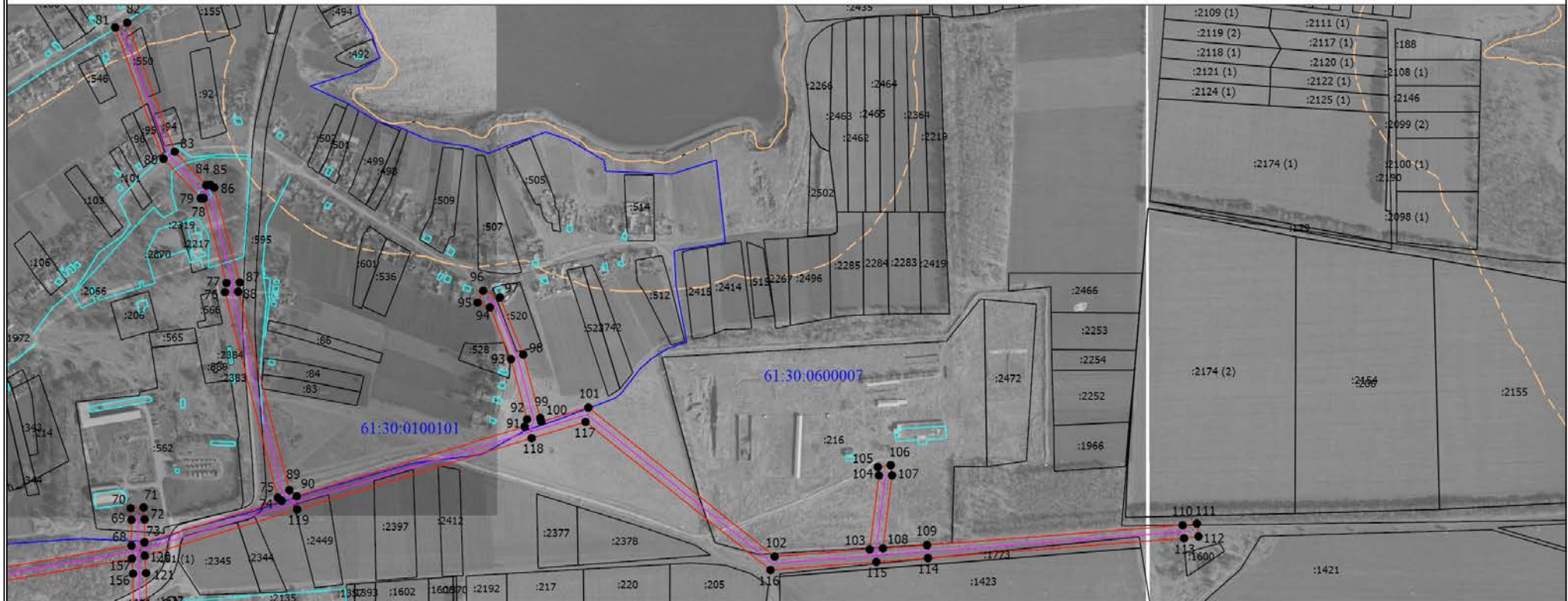
Масштаб 1:7000

Условные обозначения

- - Характерная точка границы, сведения о которой позволяют однозначно определить ее положение на местности
- 1 - Обозначение новой характерной точки
- :2 - Кадастровый номер земельного участка
- (black line) - Существующая часть границы, имеющиеся в ЕГРН сведения о которой достаточны для определения ее местоположения
- (cyan line) - Граница объекта капитального строительства
- (orange dashed line) - Граница зоны с особыми условиями
- (red line) - Граница публичного сервитута
- (purple line) - Проектное местоположение инженерного сооружения
- (blue line) - Граница кадастрового квартала
- 61:04:0080103 - Номер кадастрового квартала

Схема расположения границ публичного сервитута

Выносной лист 3



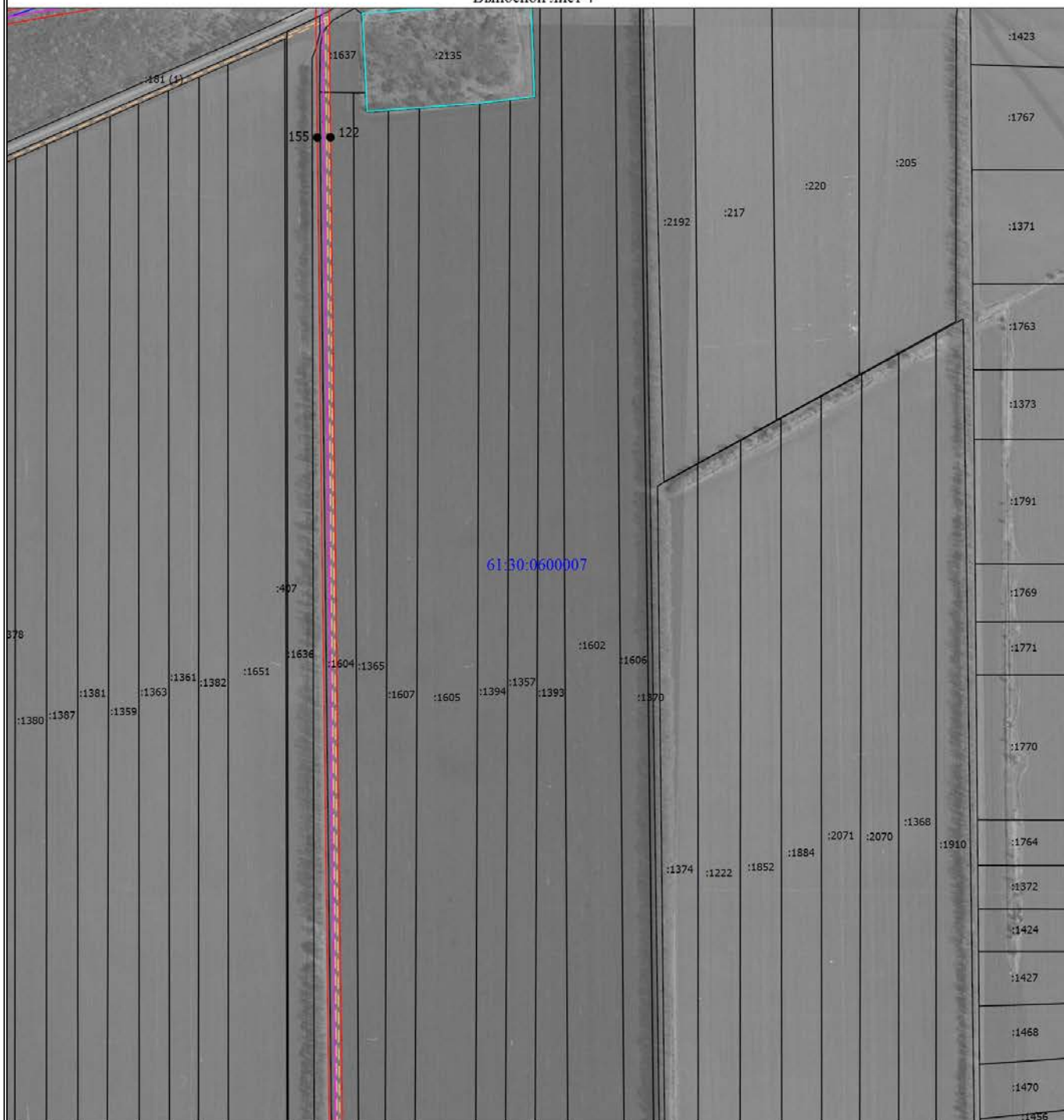
Масштаб 1:9000

Условные обозначения

- - Характерная точка границы, сведения о которой позволяют однозначно определить ее положение на местности
- 1 - Обозначение новой характерной точки
- :2 - Кадастровый номер земельного участка
- - Существующая часть границы, имеющиеся в ЕГРН сведения о которой достаточны для определения ее местоположения
- - Граница объекта капитального строительства
- - - - Граница зоны с особыми условиями
- - Граница публичного сервитута
- - Проектное местоположение инженерного сооружения
- - Граница кадастрового квартала
- 61:04:0080103 - Номер кадастрового квартала

Схема расположения границ публичного сервитута

Выносной лист 4



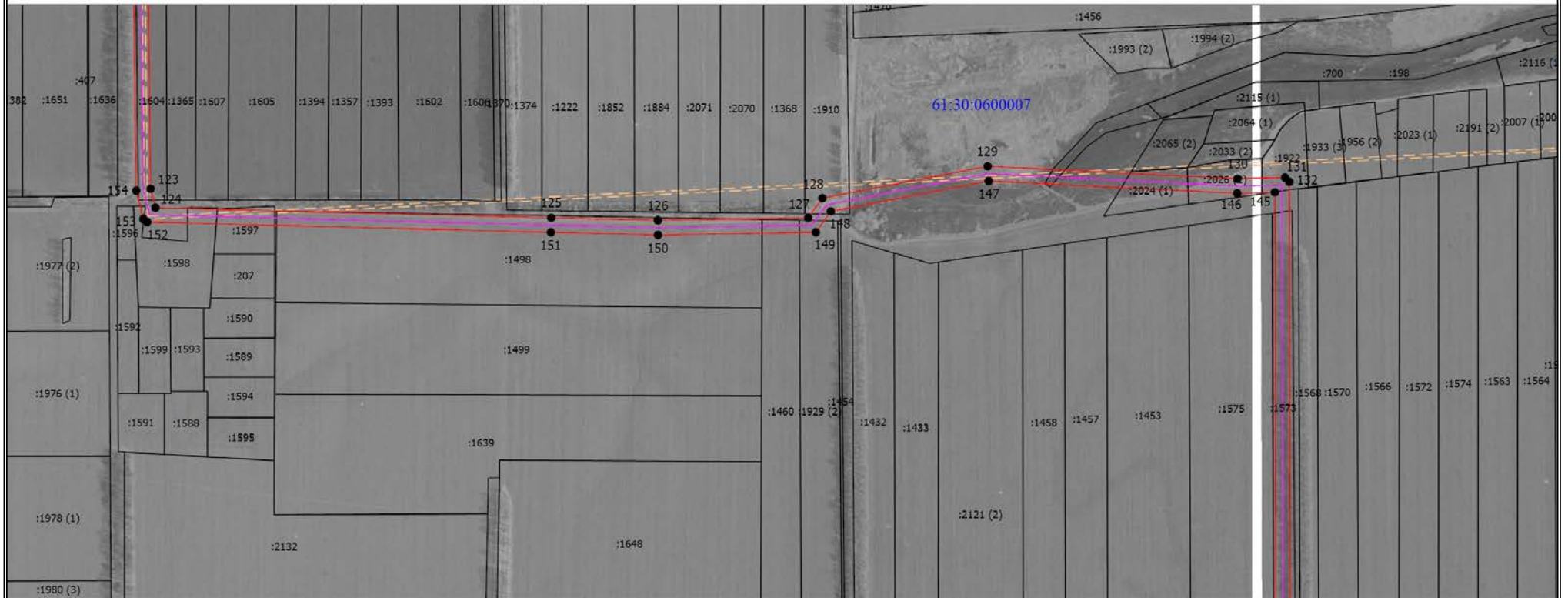
Масштаб 1:9000

Условные обозначения

- - Характерная точка границы, сведения о которой позволяют однозначно определить ее положение на местности
- 1 - Обозначение новой характерной точки
- :2 - Кадастровый номер земельного участка
- (black solid line) - Существующая часть границы, имеющиеся в ЕГРН сведения о которой достаточны для определения ее местоположения
- (cyan solid line) - Граница объекта капитального строительства
- (orange dashed line) - Граница зоны с особыми условиями
- (red solid line) - Граница публичного сервитута
- (purple solid line) - Проектное местоположение инженерного сооружения
- (blue solid line) - Граница кадастрового квартала
- 61:04:0080103 - Номер кадастрового квартала

Схема расположения границ публичного сервитута

Выносной лист 5



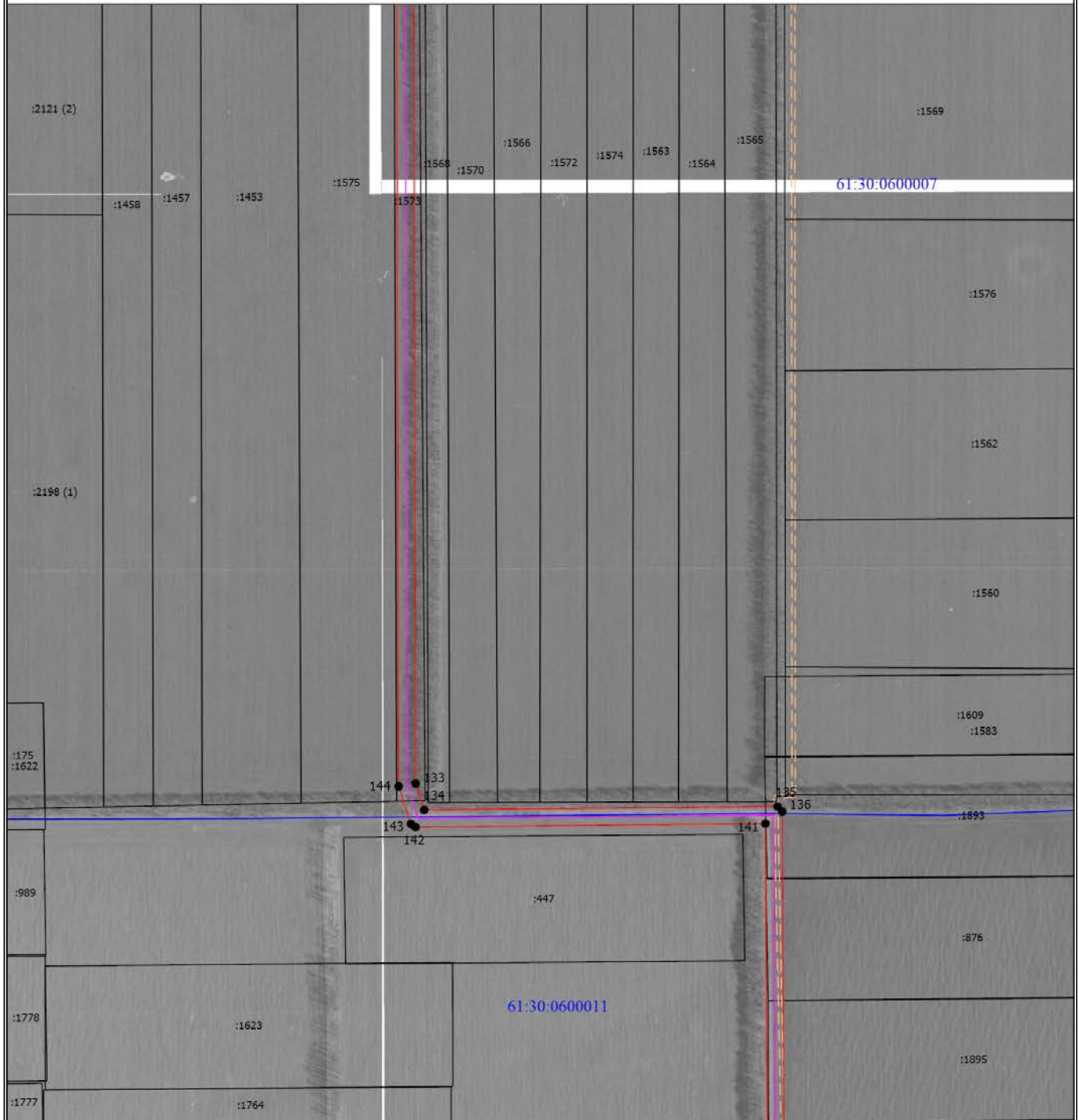
Масштаб 1:8000

Условные обозначения

- - Характерная точка границы, сведения о которой позволяют однозначно определить ее положение на местности
- 1 - Обозначение новой характерной точки
- :2 - Кадастровый номер земельного участка
- - Существующая часть границы, имеющиеся в ЕГРН сведения о которой достаточны для определения ее местоположения
- - Граница объекта капитального строительства
- - - - - Граница зоны с особыми условиями
- - - - - Граница публичного сервитута
- - - - - Проектное местоположение инженерного сооружения
- - - - - Граница кадастрового квартала
- 61:04:0080103 - Номер кадастрового квартала

Схема расположения границ публичного сервитута

Выносной лист 6



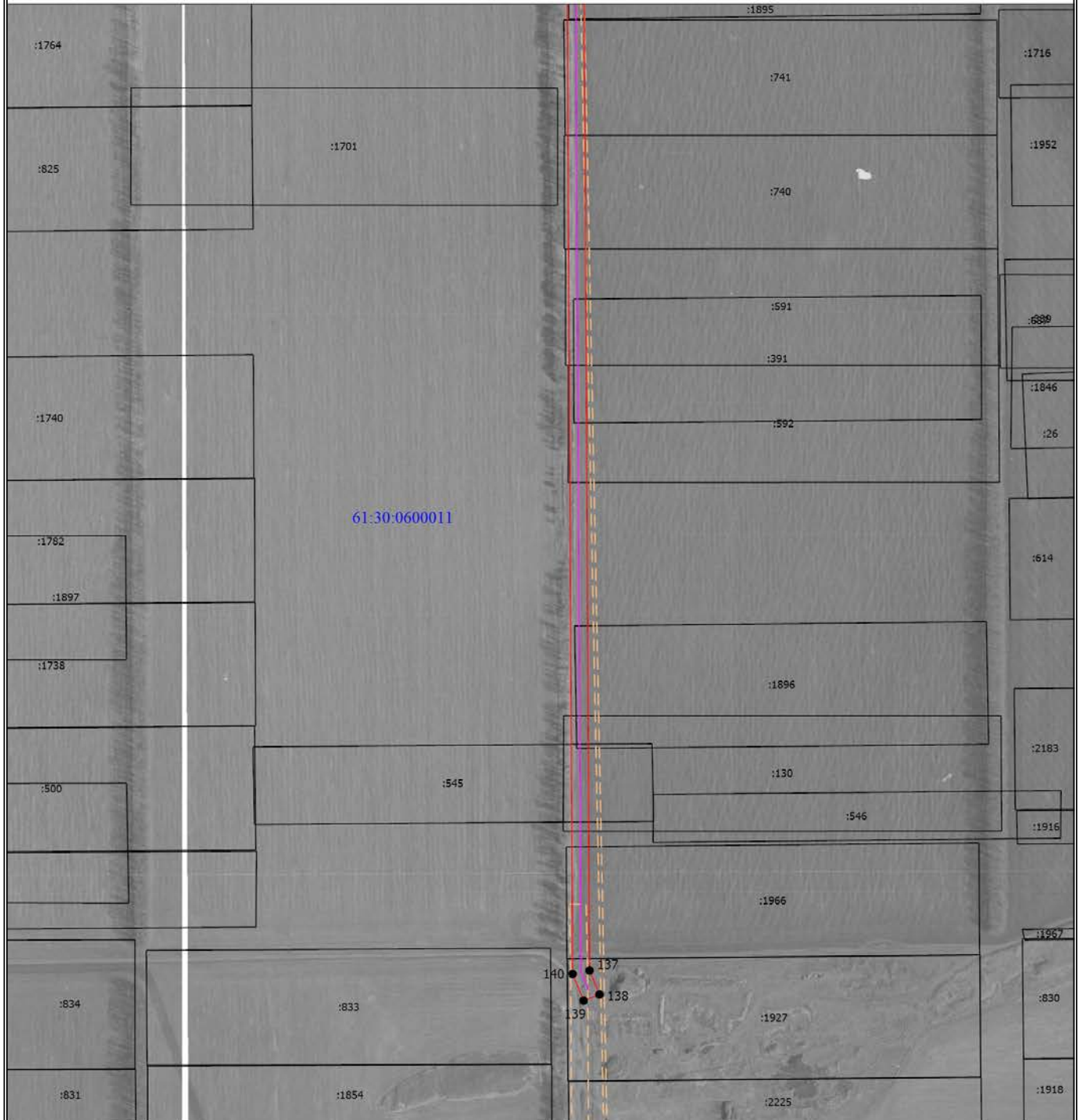
Масштаб 1:7000

Условные обозначения

- - Характерная точка границы, сведения о которой позволяют однозначно определить ее положение на местности
- 1 - Обозначение новой характерной точки
- :2 - Кадастровый номер земельного участка
- - Существующая часть границы, имеющиеся в ЕГРН сведения о которой достаточны для определения ее местоположения
- (cyan) - Граница объекта капитального строительства
- - - (orange) - Граница зоны с особыми условиями
- (red) - Граница публичного сервитута
- (purple) - Проектное местоположение инженерного сооружения
- (blue) - Граница кадастрового квартала
- 61:04:0080103 - Номер кадастрового квартала

Схема расположения границ публичного сервитута

Выносной лист 7



Масштаб 1:7000

Условные обозначения

- - Характерная точка границы, сведения о которой позволяют однозначно определить ее положение на местности
- 1 - Обозначение новой характерной точки
- :2 - Кадастровый номер земельного участка
- (black line) - Существующая часть границы, имеющиеся в ЕГРН сведения о которой достаточны для определения ее местоположения
- (cyan line) - Граница объекта капитального строительства
- (orange dashed line) - Граница зоны с особыми условиями
- (red dashed line) - Граница публичного сервитута
- (purple line) - Проектное местоположение инженерного сооружения
- (blue line) - Граница кадастрового квартала
- 61:04:0080103 - Номер кадастрового квартала

