

ОПИСАНИЕ МЕСТОПОЛОЖЕНИЯ ГРАНИЦ

Публичный сервитут ВЛ-10кВ № 4 п/ст Развиленская

(наименование объекта, местоположение границ которого описано (далее - объект))

Раздел 1

Сведения об объекте

№ п/п	Характеристики объекта	Описание характеристик
1	2	3
1.	Местоположение объекта	Ростовская область, район Песчанокопский
2.	Площадь объекта +/- величина погрешности определения площади (Р +/- Дельта Р)	221493 +/- 165 м ²
3.	Иные характеристики объекта	Публичный сервитут. В целях эксплуатации объекта энергетики ВЛ-10кВ № 4 п/ст Развиленская. Срок публичного сервитута 49 лет. Владелец публичного сервитута - публичное акционерное общество «Россети Юг» ИНН 6164266561, ОГРН1076164009096, почтовый адрес: 344002, г.Ростов-на-Дону, ул.Большая Садовая, д.49, адрес электронной почты office@rosseti-yug.ru

Раздел 2

Сведения о местоположении границ объекта

1. Система координат МСК-61

2. Сведения о характерных точках границ объекта

Обозначение характерных точек границ	Координаты, м		Метод определения координат характерной точки	Средняя квадратическая погрешность положения характерной точки (Mt), м	Описание обозначения точки на местности (при наличии)
	X	Y			
1	2	3	4	5	6
1	319769.26	2316660.99	Метод спутниковых геодезических измерений (определений)	0.1	-
2	319764.03	2316680.30	Метод спутниковых геодезических измерений (определений)	0.1	-
3	319731.01	2316670.85	Метод спутниковых геодезических измерений (определений)	0.1	-
4	318451.21	2317949.12	Метод спутниковых геодезических измерений (определений)	0.1	-
5	317778.51	2318627.79	Метод спутниковых геодезических измерений (определений)	0.1	-
6	315806.21	2320631.83	Метод спутниковых геодезических измерений (определений)	0.1	-
7	315793.90	2320640.17	Метод спутниковых геодезических измерений (определений)	0.1	-
8	315002.89	2320647.55	Метод спутниковых геодезических измерений (определений)	0.1	-
9	314044.68	2320647.55	Метод спутниковых геодезических измерений (определений)	0.1	-
10	312597.20	2320647.86	Метод спутниковых геодезических измерений (определений)	0.1	-
11	312566.90	2320649.08	Метод спутниковых геодезических измерений (определений)	0.1	-

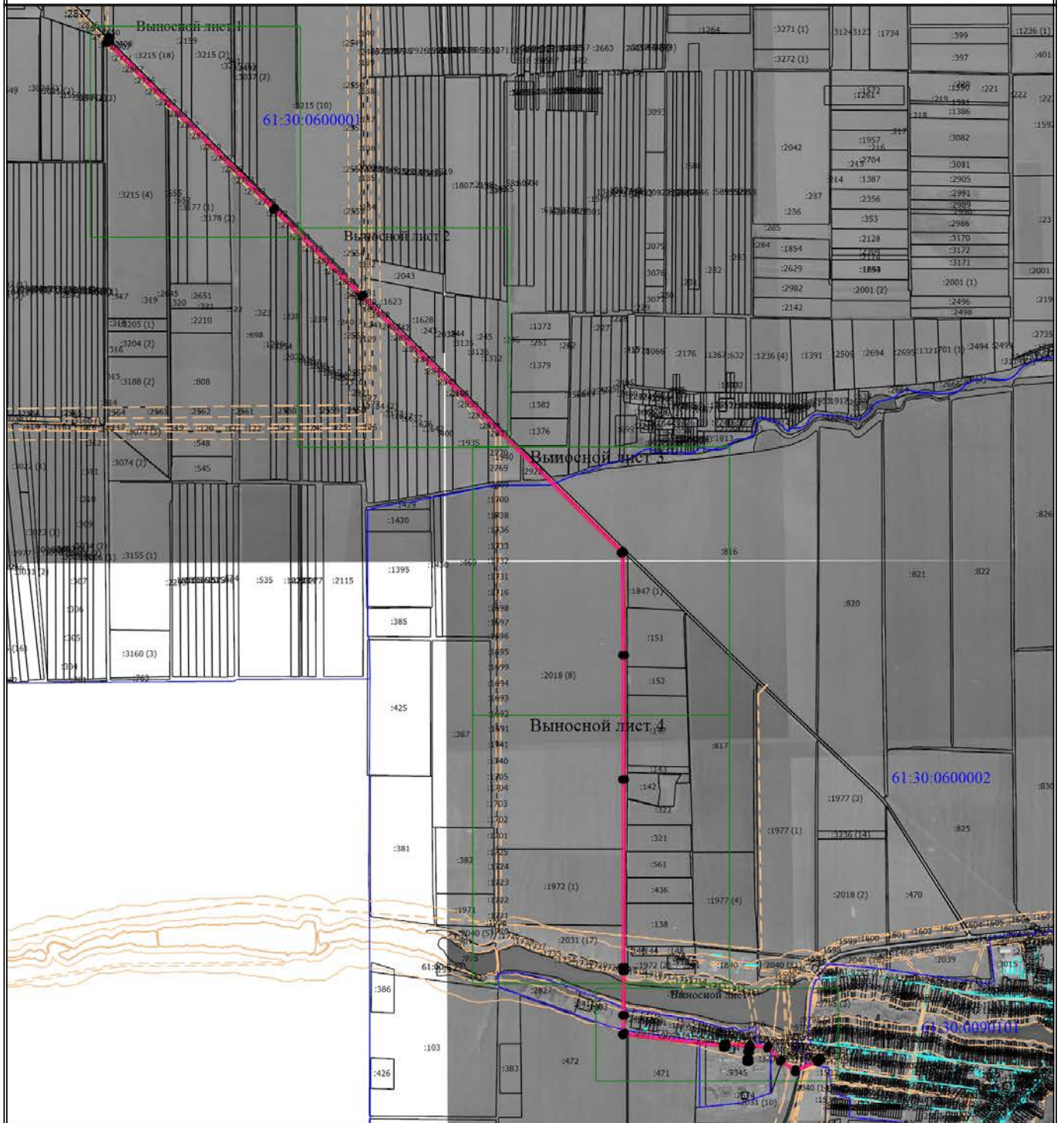
2. Сведения о характерных точках границ объекта					
Обозначение характерных точек границ	Координаты, м		Метод определения координат характерной точки	Средняя квадратическая погрешность положения характерной точки (Mt), м	Описание обозначения точки на местности (при наличии)
	X	Y			
1	2	3	4	5	6
12	312226.51	2320648.17	Метод спутниковых геодезических измерений (определений)	0.1	-
13	312091.46	2320646.87	Метод спутниковых геодезических измерений (определений)	0.1	-
14	311999.65	2321405.05	Метод спутниковых геодезических измерений (определений)	0.1	-
15	312009.64	2321430.25	Метод спутниковых геодезических измерений (определений)	0.1	-
16	311999.32	2321613.16	Метод спутниковых геодезических измерений (определений)	0.1	-
17	311991.69	2321755.65	Метод спутниковых геодезических измерений (определений)	0.1	-
18	311883.84	2321857.02	Метод спутниковых геодезических измерений (определений)	0.1	-
19	311809.91	2321964.10	Метод спутниковых геодезических измерений (определений)	0.1	-
20	311880.47	2322125.58	Метод спутниковых геодезических измерений (определений)	0.1	-
21	311899.43	2322150.09	Метод спутниковых геодезических измерений (определений)	0.1	-
22	311883.97	2322162.90	Метод спутниковых геодезических измерений (определений)	0.1	-
23	311863.05	2322135.68	Метод спутниковых геодезических измерений (определений)	0.1	-
24	311788.28	2321964.59	Метод спутниковых геодезических измерений (определений)	0.1	-

2. Сведения о характерных точках границ объекта					
Обозначение характерных точек границ	Координаты, м		Метод определения координат характерной точки	Средняя квадратическая погрешность положения характерной точки (Mt), м	Описание обозначения точки на местности (при наличии)
	X	Y			
1	2	3	4	5	6
25	311788.84	2321959.47	Метод спутниковых геодезических измерений (определений)	0.1	-
26	311868.54	2321843.93	Метод спутниковых геодезических измерений (определений)	0.1	-
27	311972.13	2321746.61	Метод спутниковых геодезических измерений (определений)	0.1	-
28	311978.91	2321620.33	Метод спутниковых геодезических измерений (определений)	0.1	-
29	311943.64	2321611.68	Метод спутниковых геодезических измерений (определений)	0.1	-
30	311889.11	2321606.44	Метод спутниковых геодезических измерений (определений)	0.1	-
31	311867.41	2321606.03	Метод спутниковых геодезических измерений (определений)	0.1	-
32	311867.48	2321586.00	Метод спутниковых геодезических измерений (определений)	0.1	-
33	311890.64	2321586.50	Метод спутниковых геодезических измерений (определений)	0.1	-
34	311946.99	2321591.91	Метод спутниковых геодезических измерений (определений)	0.1	-
35	311980.03	2321600.01	Метод спутниковых геодезических измерений (определений)	0.1	-
36	311989.42	2321433.47	Метод спутниковых геодезических измерений (определений)	0.1	-
37	311983.88	2321419.53	Метод спутниковых геодезических измерений (определений)	0.1	-

2. Сведения о характерных точках границ объекта					
Обозначение характерных точек границ	Координаты, м		Метод определения координат характерной точки	Средняя квадратическая погрешность положения характерной точки (Mt), м	Описание обозначения точки на местности (при наличии)
	X	Y			
1	2	3	4	5	6
38	311978.08	2321415.81	Метод спутниковых геодезических измерений (определений)	0.1	-
39	311979.50	2321405.10	Метод спутниковых геодезических измерений (определений)	0.1	-
40	312073.15	2320631.69	Метод спутниковых геодезических измерений (определений)	0.1	-
41	312079.00	2320626.73	Метод спутниковых геодезических измерений (определений)	0.1	-
42	312226.58	2320628.17	Метод спутниковых геодезических измерений (определений)	0.1	-
43	312566.31	2320629.08	Метод спутниковых геодезических измерений (определений)	0.1	-
44	312596.60	2320627.87	Метод спутниковых геодезических измерений (определений)	0.1	-
45	314044.68	2320627.55	Метод спутниковых геодезических измерений (определений)	0.1	-
46	315002.75	2320627.55	Метод спутниковых геодезических измерений (определений)	0.1	-
47	315787.67	2320620.22	Метод спутниковых геодезических измерений (определений)	0.1	-
48	315793.39	2320616.34	Метод спутниковых геодезических измерений (определений)	0.1	-
49	317764.27	2318613.75	Метод спутниковых геодезических измерений (определений)	0.1	-
50	318437.02	2317935.02	Метод спутниковых геодезических измерений (определений)	0.1	-

2. Сведения о характерных точках границ объекта					
Обозначение характерных точек границ	Координаты, м		Метод определения координат характерной точки	Средняя квадратическая погрешность положения характерной точки (Mt), м	Описание обозначения точки на местности (при наличии)
	X	Y			
1	2	3	4	5	6
51	319725.20	2316648.37	Метод спутниковых геодезических измерений (определений)	0.1	-
1	319769.26	2316660.99	Метод спутниковых геодезических измерений (определений)	0.1	-
3. Сведения о характерных точках части (частей) границы объекта					
Обозначение характерных точек части границы	Координаты, м		Метод определения координат характерной точки	Средняя квадратическая погрешность положения характерной точки (Mt), м	Описание обозначения точки на местности (при наличии)
	X	Y			
1	2	3	4	5	6
-	-	-	-	-	-

Схема расположения границ публичного сервитута



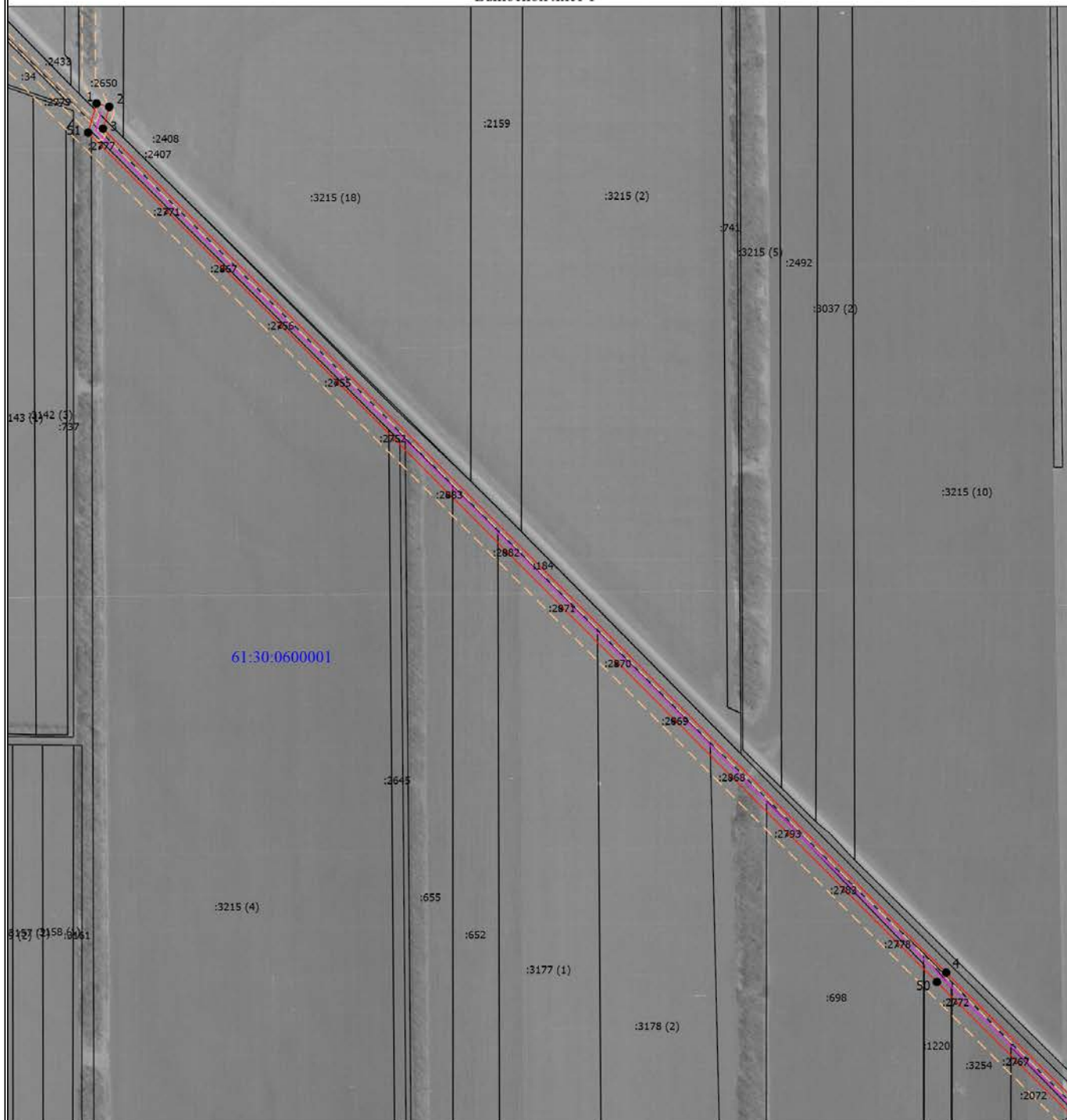
Масштаб 1:45000

Условные обозначения

- - Характерная точка границы, сведения о которой позволяют однозначно определить ее положение на местности
- 1 - Обозначение новой характерной точки
- (red line) - Граница публичного сервитута
- (blue line) - Проектное местоположение инженерного сооружения
- :2 - Кадастровый номер земельного участка
- (black line) - Существующая часть границы, имеющиеся в ЕГРН сведения о которой достаточны для определения ее местоположения
- (green line) - Граница объекта капитального строительства
- (dashed line) - Граница зоны с особыми условиями
- (blue line) - Граница кадастрового квартала
- 61:04:0080103 - Номер кадастрового квартала

Схема расположения границ публичного сервитута

Выносной лист 1



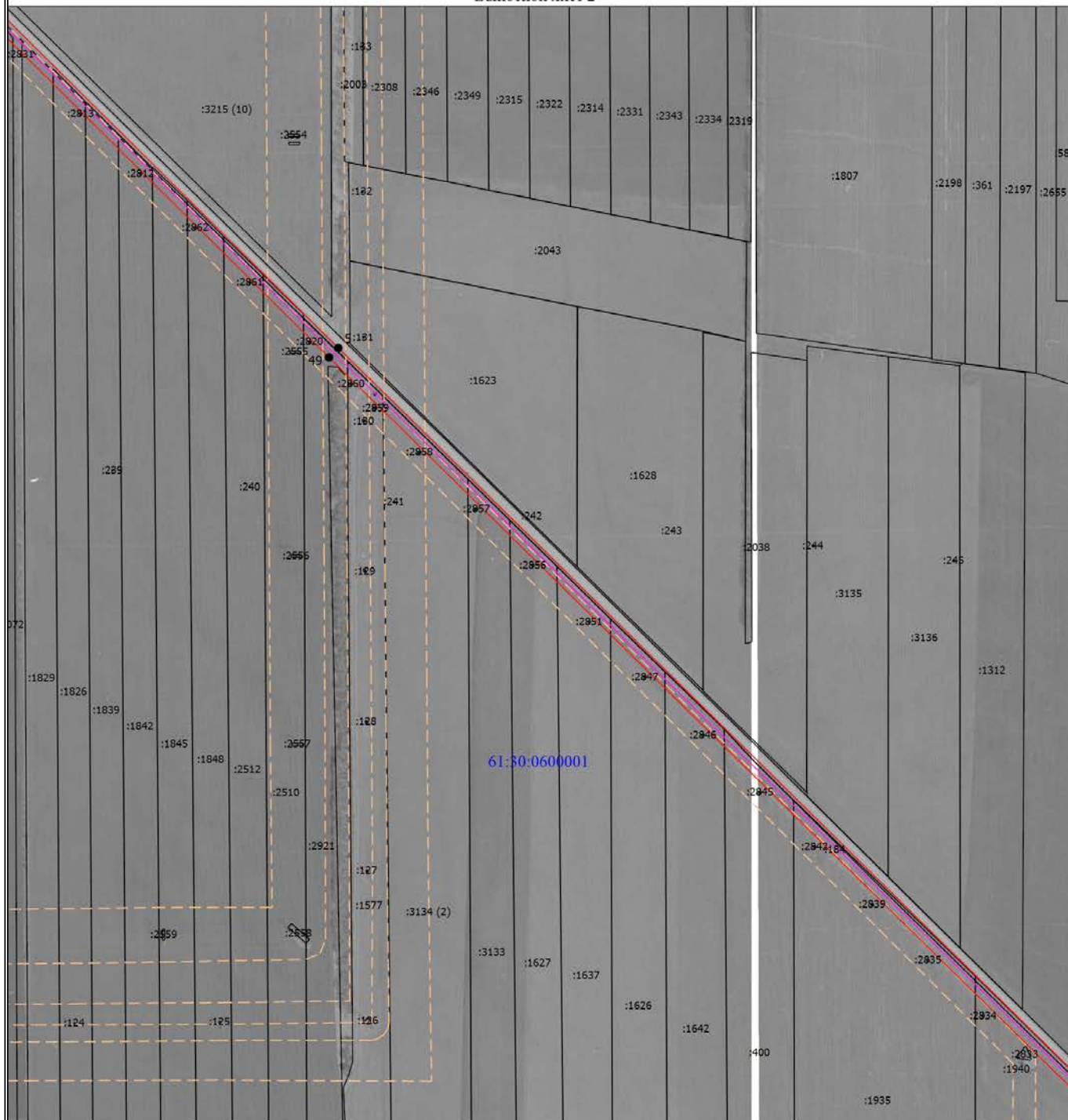
Масштаб 1:9000

Условные обозначения

- - Характерная точка границы, сведения о которой позволяют однозначно определить ее положение на местности
- 1 - Обозначение новой характерной точки
- (red dashed) - Граница публичного сервитута
- (purple solid) - Проектное местоположение инженерного сооружения
- :2 - Кадастровый номер земельного участка
- (black solid) - Существующая часть границы, имеющиеся в ЕГРН сведения о которой достаточны для определения ее местоположения
- (cyan solid) - Граница объекта капитального строительства
- (orange dashed) - Граница зоны с особыми условиями
- (blue solid) - Граница кадастрового квартала
- 61:04:0080103 - Номер кадастрового квартала

Схема расположения границ публичного сервитута

Выносной лист 2



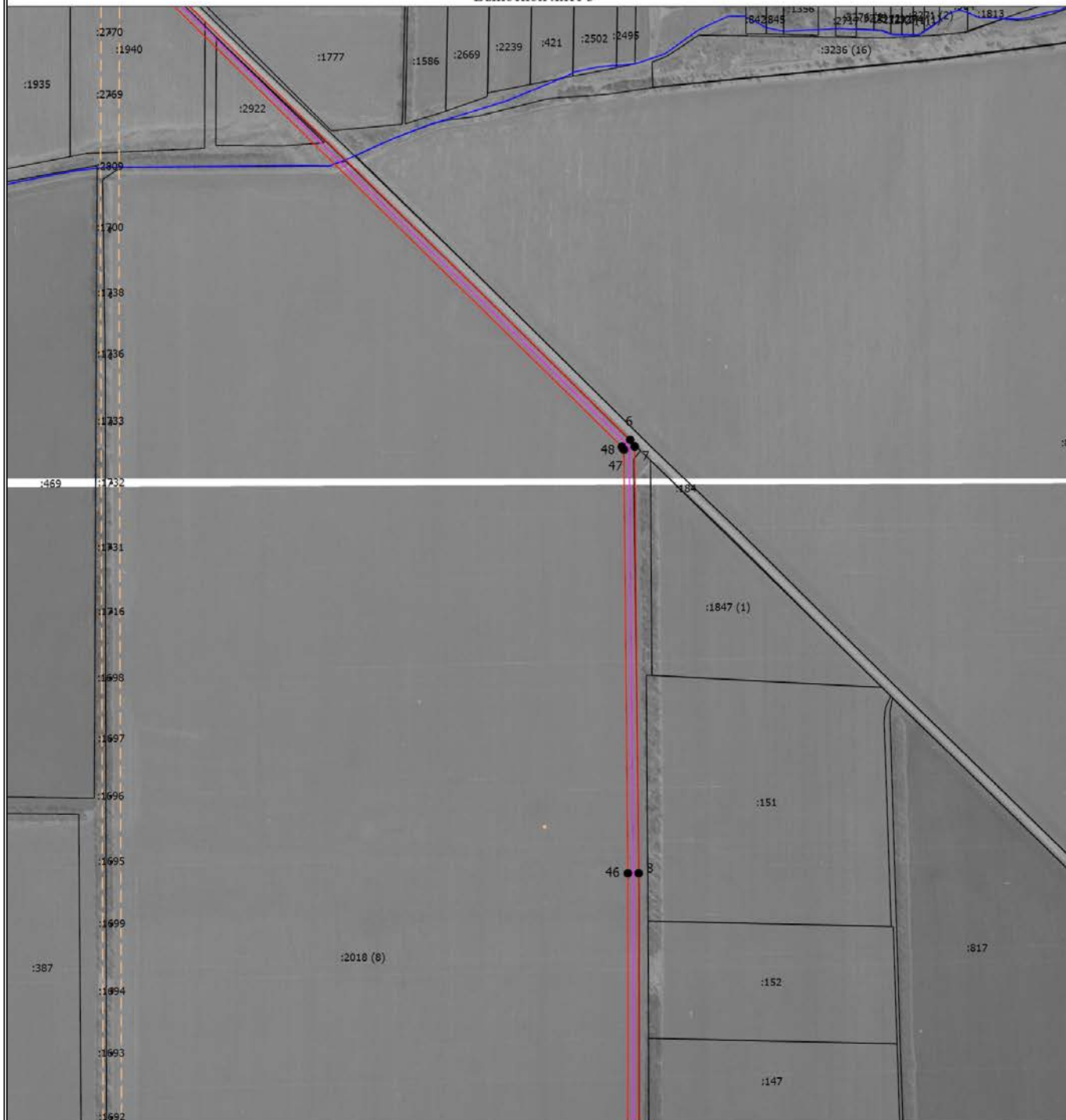
Масштаб 1:9000

Условные обозначения

- - Характерная точка границы, сведения о которой позволяют однозначно определить ее положение на местности
- 1 - Обозначение новой характерной точки
- (red) - Граница публичного сервитута
- (purple) - Проектное местоположение инженерного сооружения
- :2 - Кадастровый номер земельного участка
- (grey) - Существующая часть границы, имеющиеся в ЕГРН сведения о которой достаточны для определения ее местоположения
- (cyan) - Граница объекта капитального строительства
- (dashed) - Граница зоны с особыми условиями
- (blue) - Граница кадастрового квартала
- 61:04:0080103 - Номер кадастрового квартала

Схема расположения границ публичного сервитута

Выносной лист 3



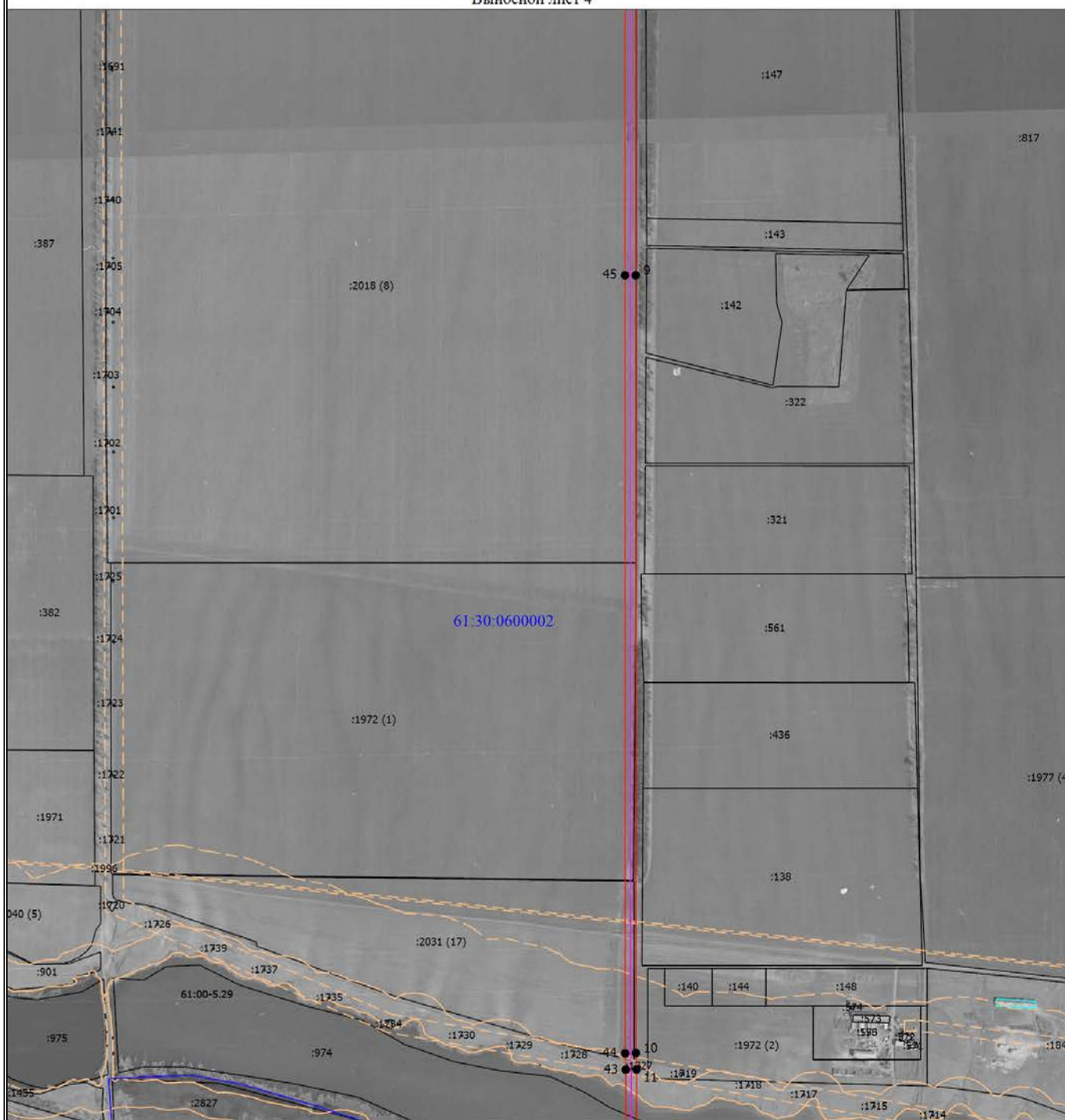
Масштаб 1:11000

Условные обозначения

- - Характерная точка границы, сведения о которой позволяют однозначно определить ее положение на местности
- 1 - Обозначение новой характерной точки
- (red) - Граница публичного сервитута
- (pink) - Проектное местоположение инженерного сооружения
- :2 - Кадастровый номер земельного участка
- (grey) - Существующая часть границы, имеющиеся в ЕГРН сведения о которой достаточны для определения ее местоположения
- (cyan) - Граница объекта капитального строительства
- (dashed orange) - Граница зоны с особыми условиями
- (blue) - Граница кадастрового квартала
- 61:04:0080103 - Номер кадастрового квартала

Схема расположения границ публичного сервитута

Выносной лист 4



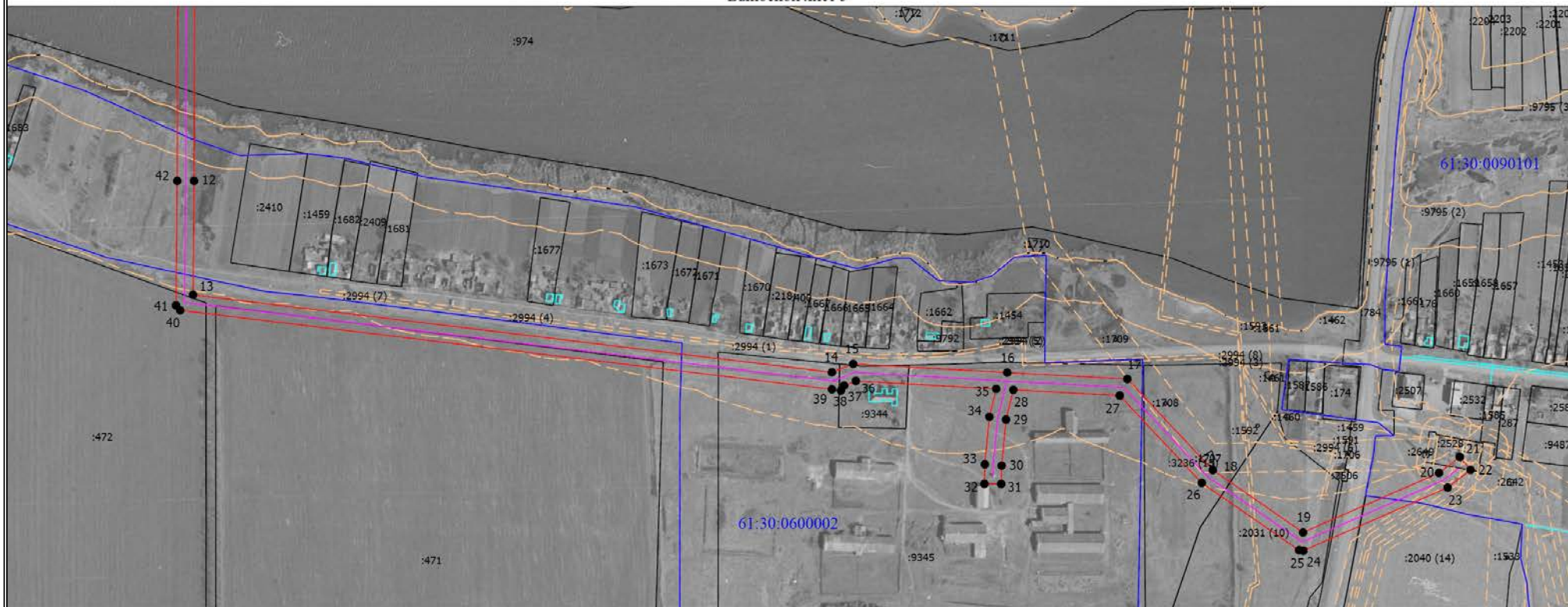
Масштаб 1:11000

Условные обозначения

- - Характерная точка границы, сведения о которой позволяют однозначно определить ее положение на местности
- 1 - Обозначение новой характерной точки
- (red line) - Граница публичного сервитута
- (purple line) - Проектное местоположение инженерного сооружения
- :2 - Кадастровый номер земельного участка
- (black line) - Существующая часть границы, имеющиеся в ЕГРН сведения о которой достаточны для определения ее местоположения
- (green line) - Граница объекта капитального строительства
- - - (yellow dashed line) - Граница зоны с особыми условиями
- (blue line) - Граница кадастрового квартала
- 61:04:0080103 - Номер кадастрового квартала

Схема расположения границ публичного сервитута

Выносной лист 5



Масштаб 1:7000

Условные обозначения

- - Характерная точка границы, сведения о которой позволяют однозначно определить ее положение на местности
- 1 - Обозначение новой характерной точки
- (red line) - Граница публичного сервитута
- (purple line) - Проектное местоположение инженерного сооружения
- :2 - Кадастровый номер земельного участка
- (black line) - Существующая часть границы, имеющиеся в ЕГРН сведения о которой достаточны для определения ее местоположения
- (cyan line) - Граница объекта капитального строительства
- (orange dashed line) - Граница зоны с особыми условиями
- (blue line) - Граница кадастрового квартала
- 61:04:0080103 - Номер кадастрового квартала

Филиал ПАО "Россети Юг" - "Ростовэнерго"		Форма по ОКУД	0306005		
(наименование организации)		по ОКПО	104299		
Развиленский участок электрических сетей		по ОКОФ	220.41.20.20.302		
(наименование структурного подразделения)		по ОКОФ до 01.01.2017	12 4521125		
Инвентарная карточка учета объекта основных средств	Номер документа	Дата составления	Отдельная группа (п.1, ст.322 НК РФ, до 2009 г.)		
	611500000581	06.04.2021		амортизационной группы	
				паспорта (регистрационный)	4
				заводской	
Объект ВЛ-10кВ № 4 п/ст Развиленская					
(серия, тип постройки или модель, марка)					
		инвентарный	611500000581		
		Дата	принятия к бухгалтерскому учету	31.03.2008	
		сплипания с бухгалтерского учета			
		Счет, субсчет аналитического учета		01.01	
Место нахождения объекта основных средств Развиленский участок электрических сетей					
Организация - изготовитель					
(наименование)					

1. Сведения об объекте основных средств на дату передачи					2. Сведения об объекте основных средств на дату принятия к бухгалтерскому учету				
Дата		Документ о вводе в эксплуатацию			Фактический срок эксплуатации	Сумма начисленной амортизации (износа), руб.	Остаточная стоимость, руб.	Первоначальная стоимость на дату принятия к бухгалтерскому учету, руб.	Срок полезного использования
выпуска (постройки)	последнего капремонта, модернизации	наименование	номер	дата					
1	2	3	4	5	6	7	8	1	2
01.12.1969	20.08.2014	Ввод начальных остатков	61200000000346	31.12.2012	157	335 127,13		335 127,13	38

3. Переоценка								
Дата	Коэффициент пересчета (переоценки)	Восстановительная стоимость, руб.	Дата	Коэффициент пересчета (переоценки)	Восстановительная стоимость, руб.	Дата	Коэффициент пересчета (переоценки)	Восстановительная стоимость, руб.
1	2	3	1	2	3	1	2	3
01.01.2006		775 484,52	01.01.2007		906 972,52	01.01.2008		3 528 595,62
31.12.2020								

4. Сведения о приемке, внутренних перемещениях, выбытии (сплипании) объекта основных средств				
Документ, дата, номер	Вид операции	Наименование структурного подразделения	Остаточная стоимость, руб.	Фамилия, инициалы лица, ответственного за хранение
1	2	3	4	5
МРЮ № 1 от 31.03.2008	Принятие к учету с вводом в эксплуатацию		335 127,13	
Перемещение ОС № 61200000000056 от 01.01.2013	Внутреннее перемещение	Развиленский участок электрических сетей		Ткаля Владимир Кузьмич

Справочно	Участники долевой собственности	Доля в праве общей собственности, %
-----------	---------------------------------	-------------------------------------

5. Изменения первоначальной стоимости объекта основных средств					6. Затраты на ремонт				
Реконструкция, достройка, дооборудование, частичная ликвидация, модернизация					Ремонт				
Вид операции	Документ			Сумма затрат, руб.	Вид ремонта	Документ			Сумма затрат, руб.
	наименование	дата	номер			наименование	дата	номер	
1	2	3	4	5	1	2	3	4	5
					Приложение 1				190 780,86

7. Краткая индивидуальная характеристика объекта основных средств						
Объект основных средств, приспособления, принадлежности		Содержание драгоценных и/или полудрагоценных материалов (металлов, камней и т.д.)				
Наименование	Количество	наименование драгоценных и/или полудрагоценных материалов	номенклатурный номер	единица измерения	количество	масса
1	2	3	4	5	6	7
/инв.номер РЭ = 13030680 1 /						

Наименование конструктивных элементов и других признаков, характеризующих объект	Качественные и количественные характеристики (размеры, прочие сведения)				Примечание	
	основного объекта	приспособлений, принадлежностей, пристроенных помещений и др.				
8	9	10	11	12	13	14
В том числе: материалы						

Лицо, ответственное за ведение инвентарной карточки _____ Бухгалтер 1 категории _____ Текучев И.С.
(должность) (подпись) (расшифровка подписи)